

泉佐野丘陵緑地を事例とした市民による 里山型公園の管理に関する研究

緑地計画学 山本晋平

Step1 研究の背景及び目的

【泉佐野丘陵緑地：19番目の府営公園】

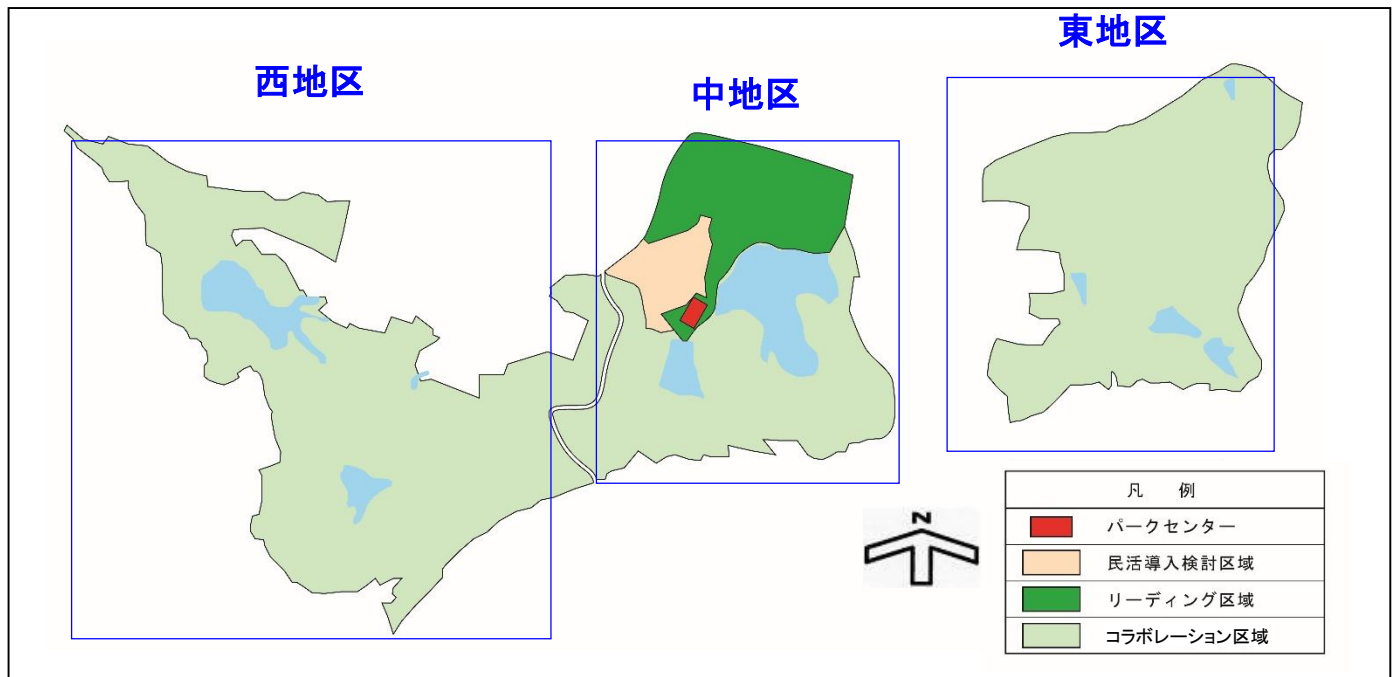
リーディング区域

公園づくりを先導するために、行政が整備をする区域です。公園の中心となる施設(パークセンター等)や公園を訪れる人のための駐車場などの公園の**基盤となる施設**をつくります。

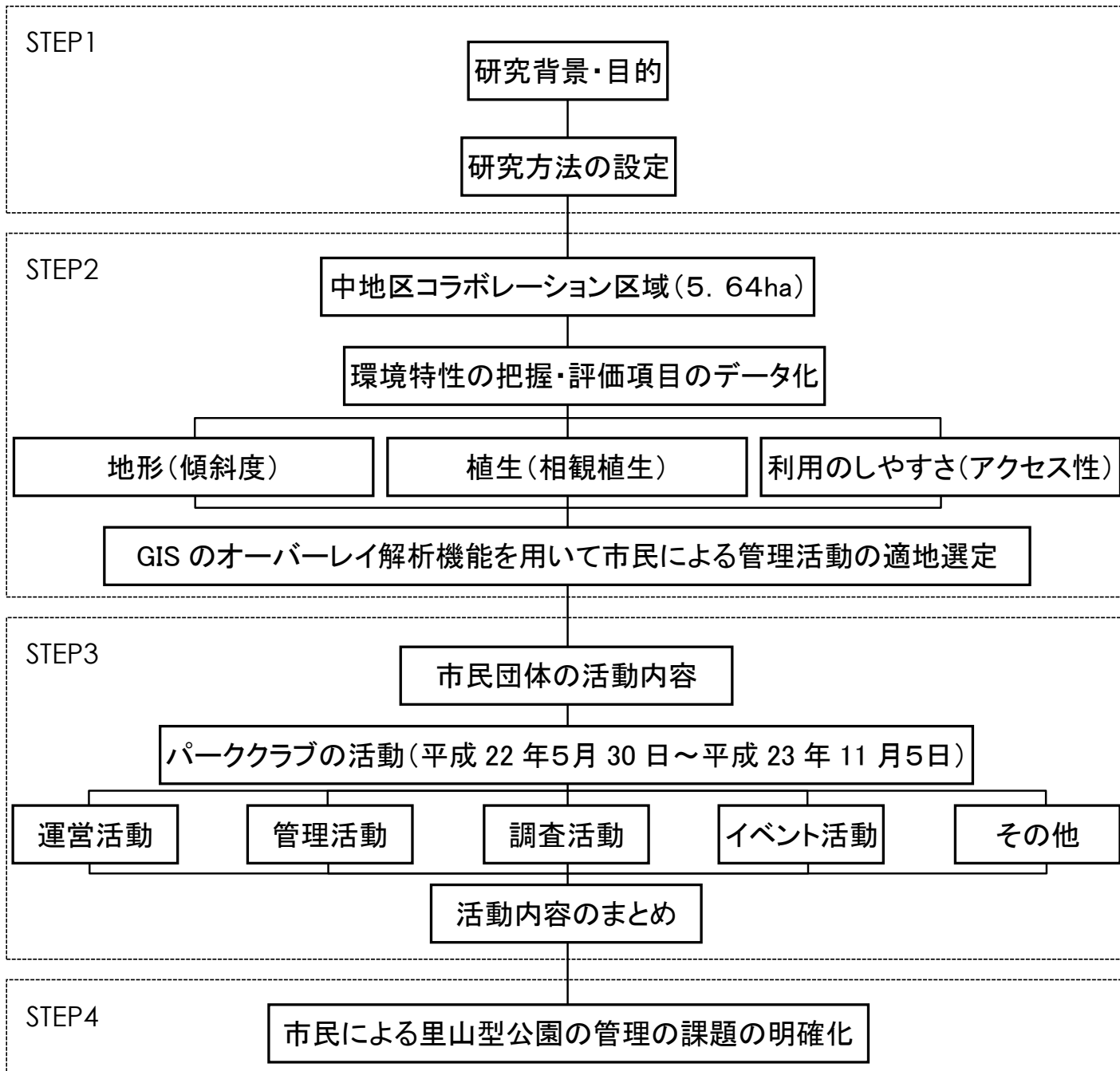
コラボレーション区域

活動を誘発するために、園内を探検して、「どんな森にするか」、「どんな施設をつくるか」を議論し、**企業の応援を受けながら府民と行政が手づくりでつくる区域**です。

【研究目的】
泉佐野丘陵緑地を事例に市民による里山型公園の管理の課題を探る。

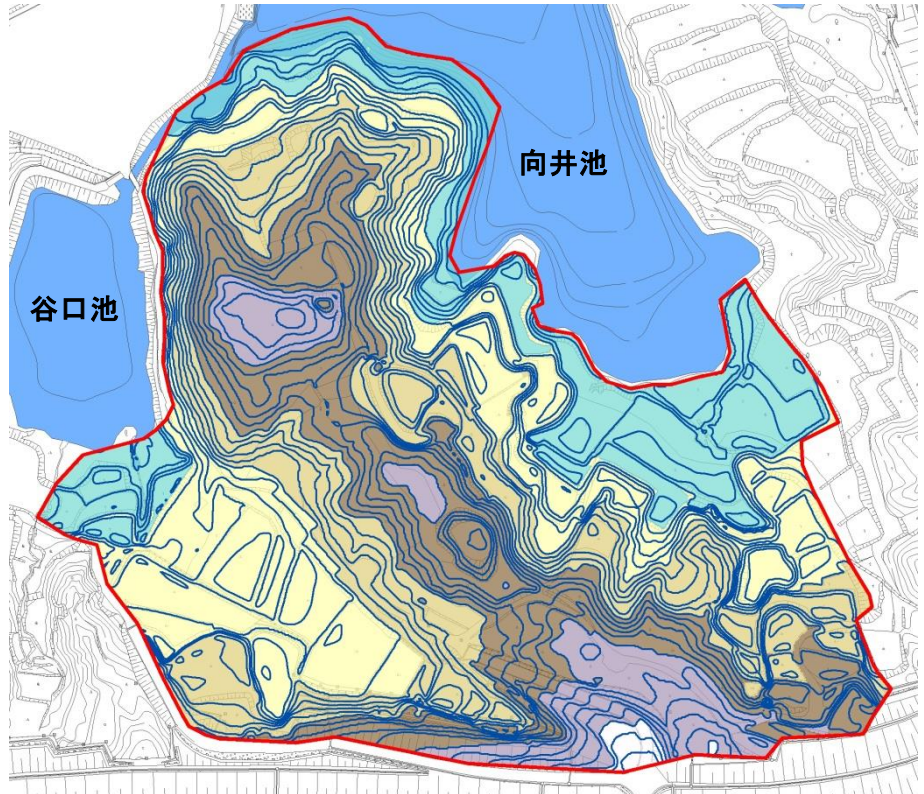


■研究フロー

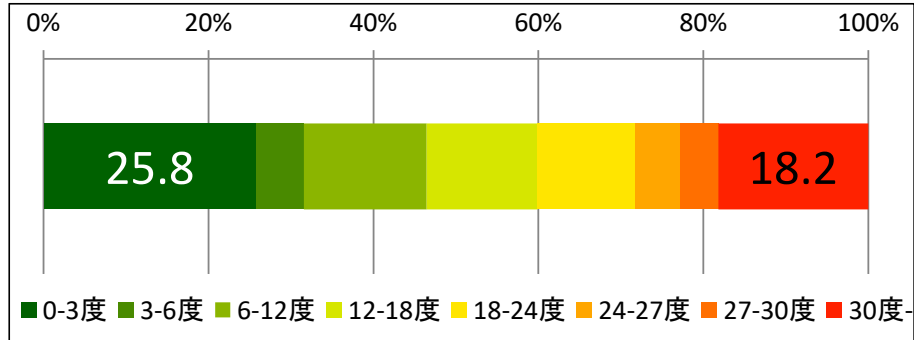
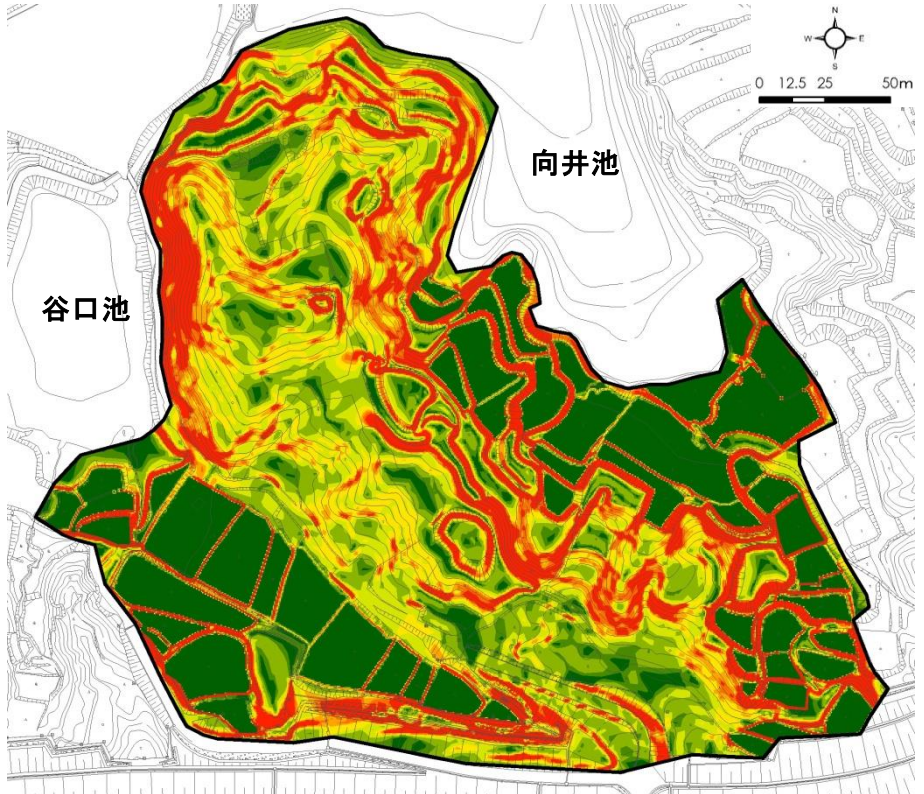


Step2 市民による管理活動の適地選定

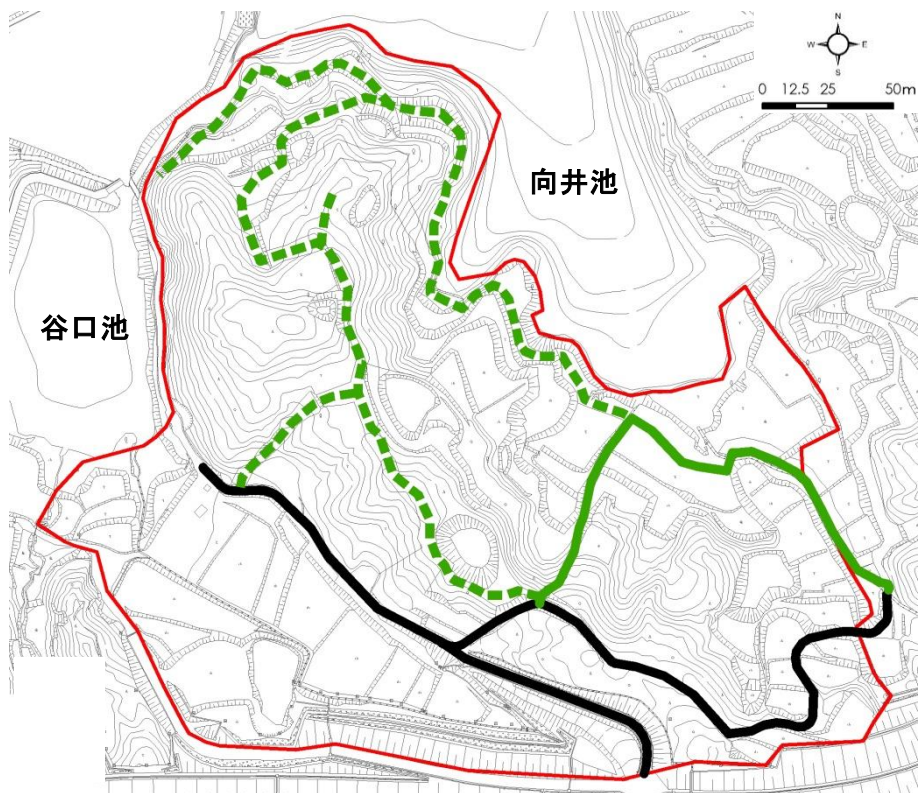
■ 標高



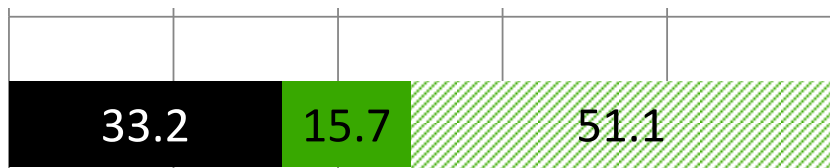
■ 傾斜度



■ アクセスルート

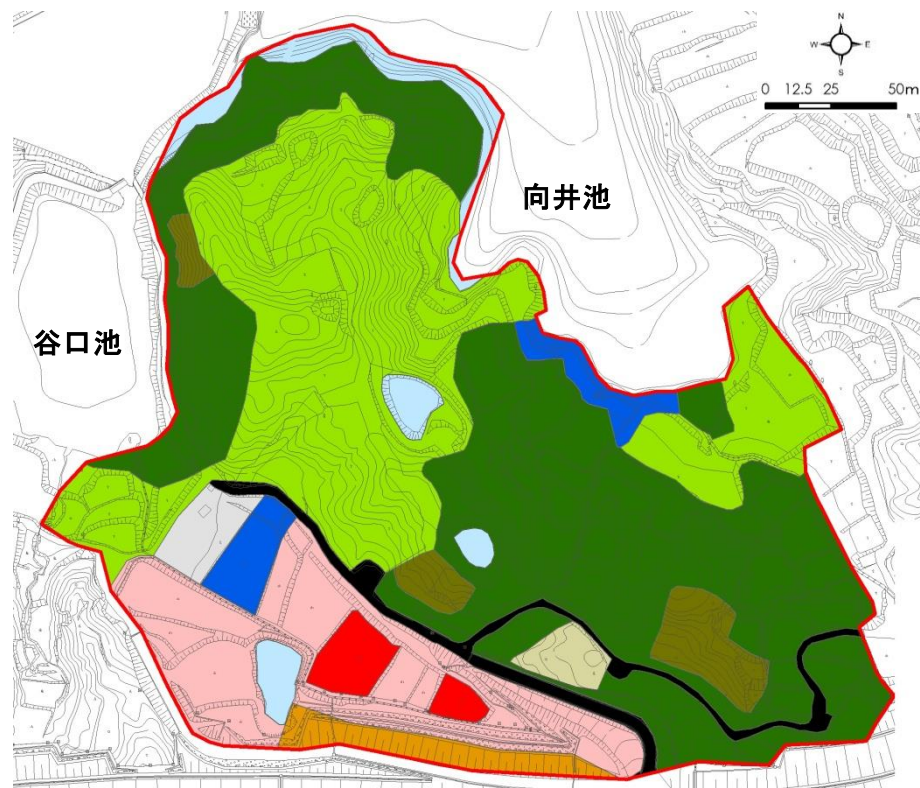


0% 20% 40% 60% 80% 100%

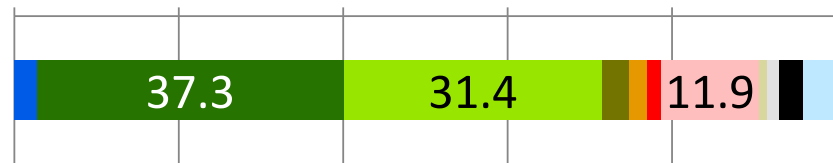


■ 管理車両用通路(舗装整備) ■ 散策路(整備済み) ▨ 散策路(計画)

■ 植生



0% 20% 40% 60% 80% 100%

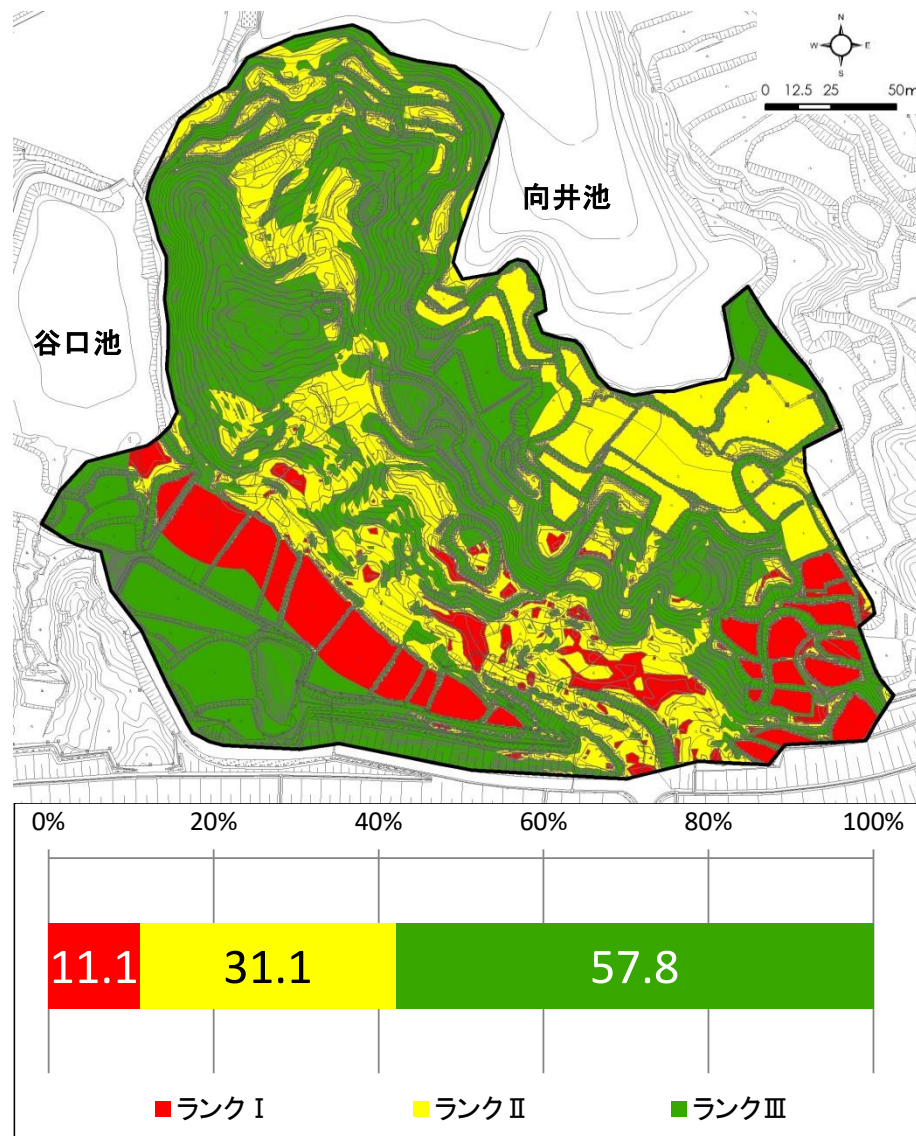


■ ハンノキ・ヤナギ群落 ■ コナラ・アベマキ群落 ■ モウソウチク林
 ■ スギ・ヒノキ植林 ■ アカマツ幼齢林 ■ 造成地
 ■ セイヨウアワダチソウ・ネザサ群落 ■ クズ群落 ■ 池・水路
 ■ 道路

■活動難易度：評価マトリクス

		アクセス性			
		ランクⅠ (管理車両 用通路:30 m以下)	ランクⅡ (散策路: 30m以下)	ランクⅢ (散策路(計 画):10m以 下)	ランクⅣ (管理車両 用通路・散 策路:30m 超、散策路 (計画)10m 超)
傾斜度	ランクⅠ (0~6度 以下)	Ⅰ	Ⅱ	Ⅱ	Ⅲ
	ランクⅡ (6度~18度 以下)	Ⅱ	Ⅱ	Ⅱ	Ⅲ
	ランクⅢ (18度以上)	Ⅲ	Ⅲ	Ⅲ	Ⅲ

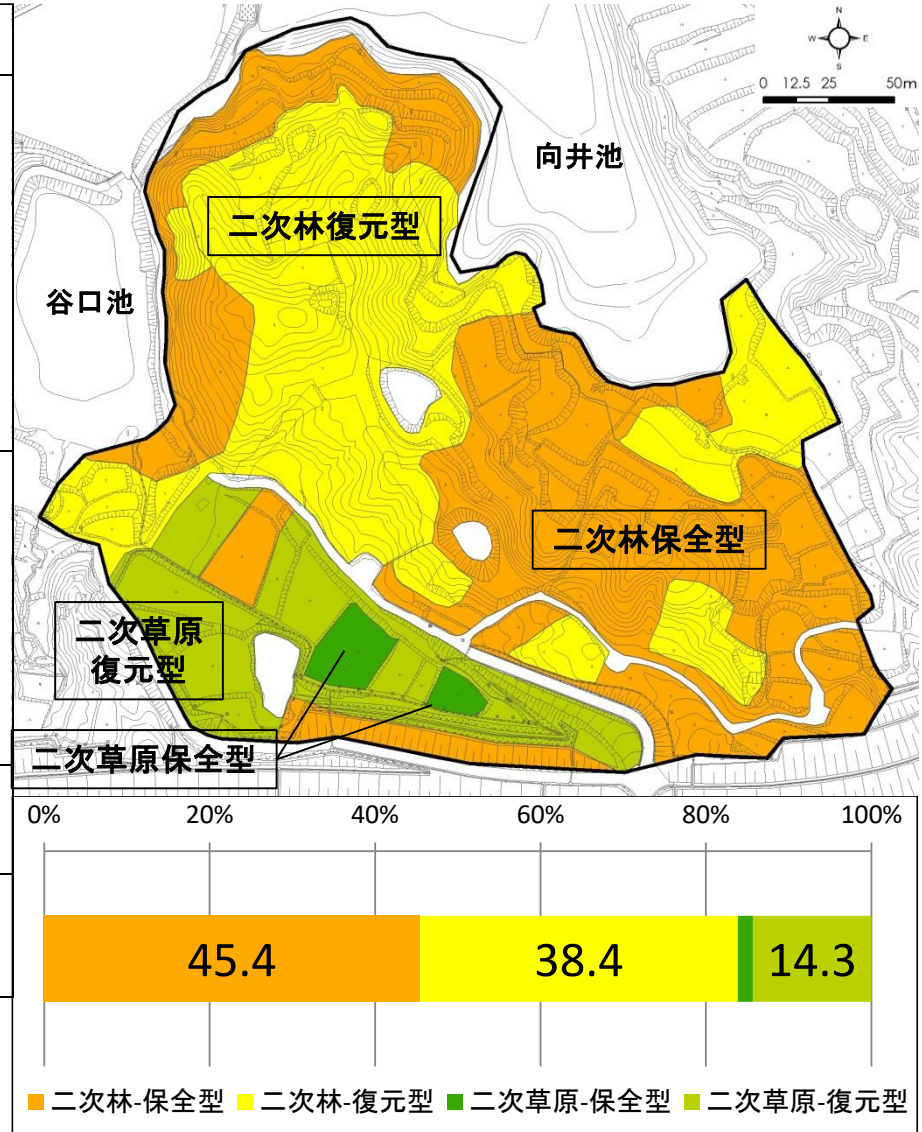
■活動難易度：評価結果



■ 植生管理タイプの設定

■ 植生管理タイプの設定結果

群落名	植生の目標像*	植生管理タイプ		
樹林	ハンノキ・ヤナギ群落	<ハンノキ群落: 向井池南部の水辺地> ハンノキの散開林広場の景 (ハンノキ群生は造成計画のなかで可能な限り保全) <アカメヤナギ群落: 区域南西部の管理用車路沿道> ハンノキ林の保全	保全型	二次林
	コナラアベマキ群落	ヤマザクラ、モチツツジ、ヤブツバキなどが花咲く常落混合樹林の景		
	アカマツ幼齢林	高速道路との緩衝林となるアカマツ林の景	復元型	
	モウソウチク林	<向井池南側> 新緑や紅葉など四季折々に水辺の彩る疎生林の景(コナラ林に樹種転換) <向井池南西側> 小さなため池や散策路沿いに広がる木漏れ日の林の景(コナラ林に樹種転換)		
	スギ・ヒノキ植林	ヤマザクラ、モチツツジ、ヤブツバキなどが花咲く常落混合樹林の景(コナラ林に樹種転換)		
クズ群落	ヤマザクラ、モチツツジ、ヤブツバキなどが花咲く常落混合樹林の景(コナラ林に樹種転換)			
草地	ススキ群落	棚田の活用、水田の復活(20年前の風景に戻す)、セイタカアワダチソウの除草	二次草原	保全型
	セイタカアワダチソウ-ネザサ群落			復元型
	造成地			復元型



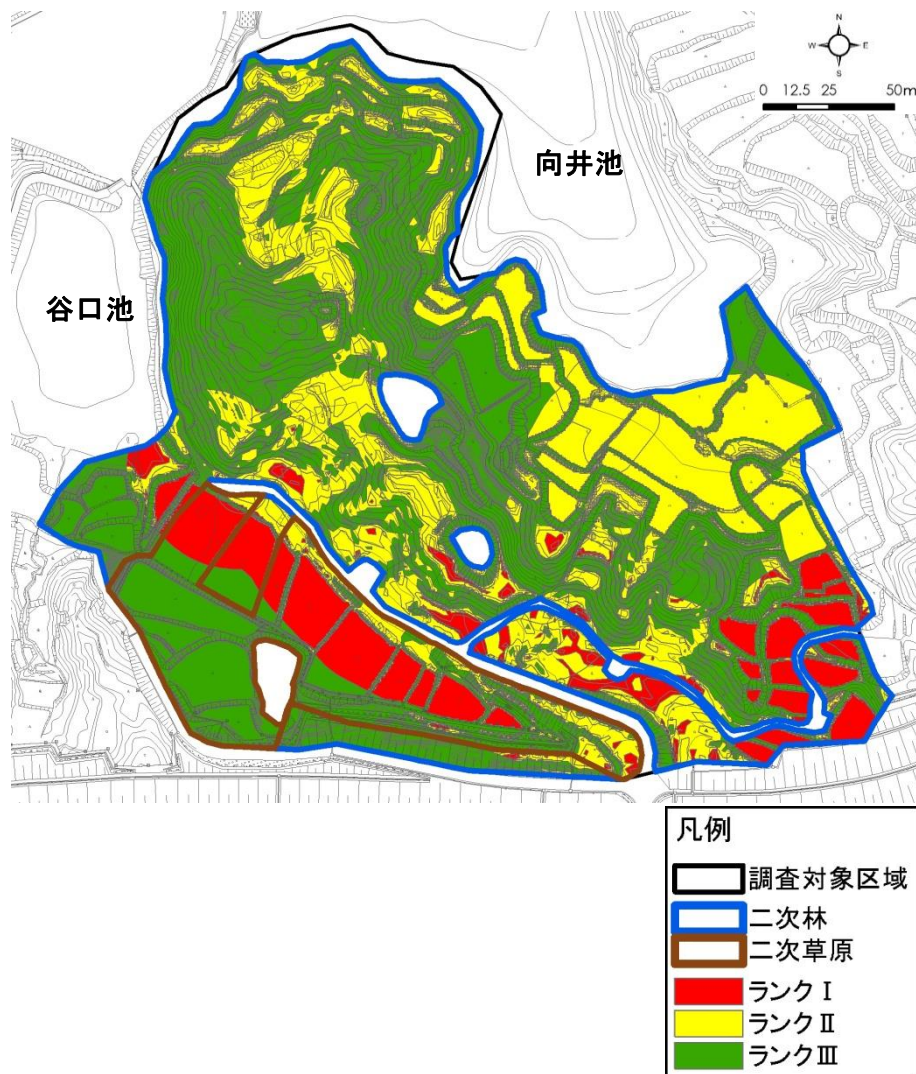
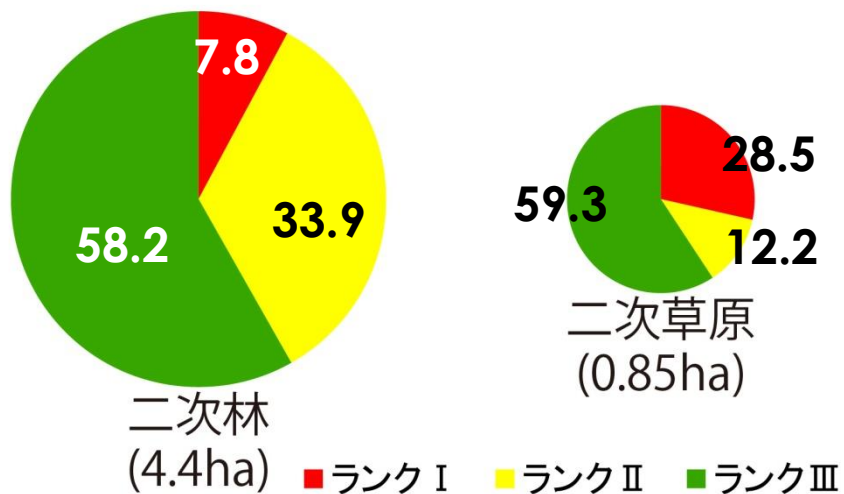
* 泉佐野丘陵緑地基本設計報告書(平成19年3月):大阪府岸和田土木事務所
 コラボレーション区域におけるワークショップの検討内容(平成22年度):泉佐野丘陵緑地パーククラブ

■市民による管理活動の適地選定

＜評価の枠組み＞

植生管理タイプ
×
活動難易度 } オーバーレイ

＜選定結果＞

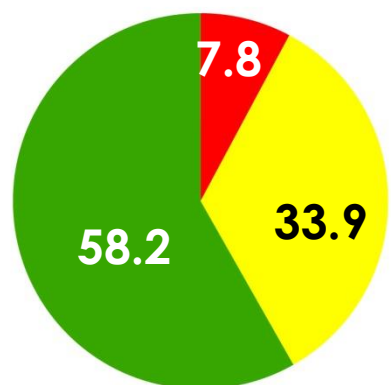


■市民による管理活動の適地選定

＜評価の枠組み＞

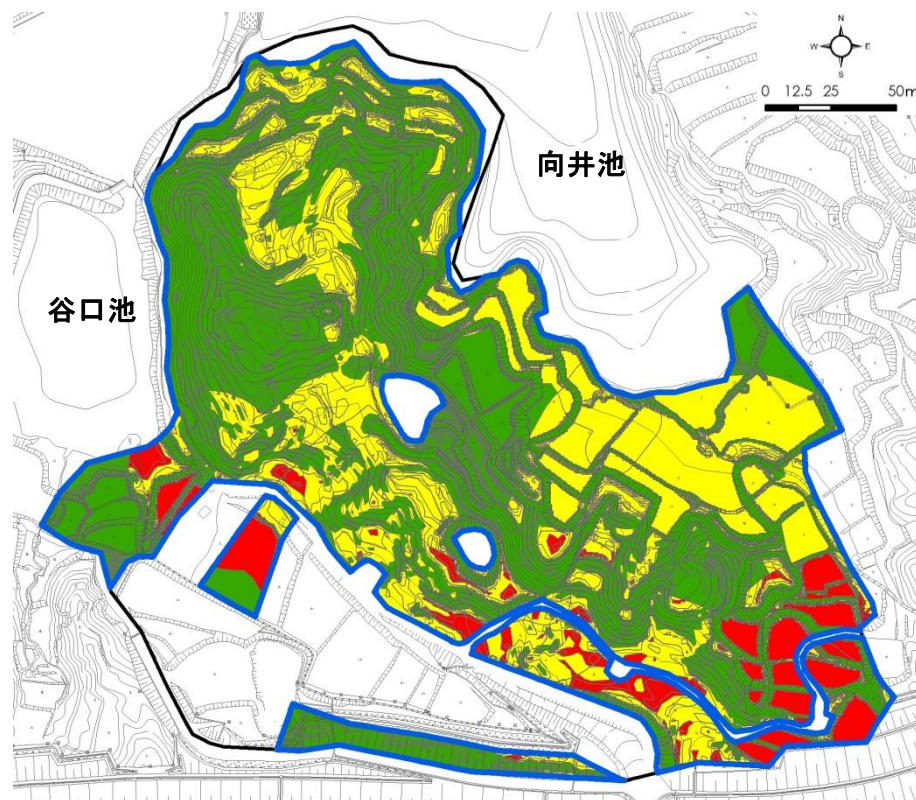
植生管理タイプ
×
活動難易度 } オーバーレイ

＜選定結果＞



二次林
(4.4ha)

■ ランクⅠ ■ ランクⅡ ■ ランクⅢ

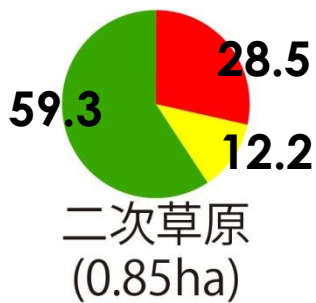


■市民による管理活動の適地選定

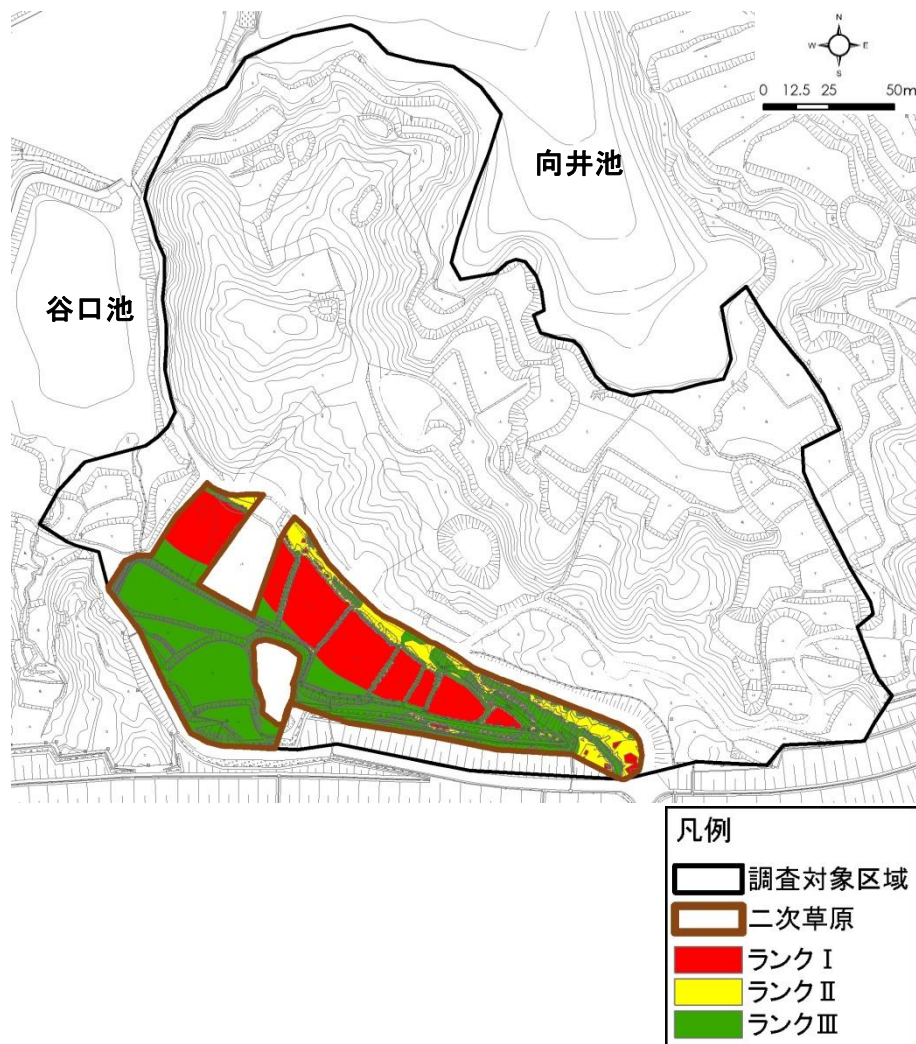
＜評価の枠組み＞

植生管理タイプ
×
活動難易度 } オーバーレイ

＜選定結果＞



■ ランク I ■ ランク II ■ ランク III



Step3 市民団体の活動内容

■パーククラブの活動内容毎の回数・のべ人数・時間(年次別)

	平成22年						平成23年						合計					
	回数		人数		時間		回数		人数		時間(h)		回数		人数		時間	
	回	%	人	%	h	%	回	%	人	%	h	%	回	%	人	%	h	%
運営	3	8.1	56	8.2	3.75	5.9	7	7.7	114	6.3	9.5	5.6	10	7.8	170	6.8	13.25	5.7
調査	9	24.3	139	0.2	16.5	25.8	26	28.6	453	24.9	38.75	23.0	35	27.3	592	23.7	55.25	23.8
管理	16	43.2	246	0.4	26.5	41.4	38	41.8	674	37.1	71.25	42.3	54	42.2	920	36.8	97.75	42.0
イベント	7	18.9	204	0.3	12.75	19.9	15	16.5	554	30.5	36	21.4	22	17.2	758	30.3	48.75	21.0
その他	2	5.4	36	0.1	4.5	7.0	5	5.5	24	1.3	13	7.7	7	5.5	60	2.4	17.5	7.5
計	37	100.0	681	1.0	64	100.0	91	100.0	1819	100.0	168.5	100.0	128	100.0	2500	100.0	232.5	100.0

Step3 市民団体の活動内容

■パーククラブの活動内容毎の回数・のべ人数・時間(年次別)

	平成22年						平成23年						合計					
	回数		人数		時間		回数		人数		時間(h)		回数		人数		時間	
	回	%	人	%	h	%	回	%	人	%	h	%	回	%	人	%	h	%
運営	3	8.1	56	8.2	3.75	5.9	7	7.7	114	6.3	9.5	5.6	10	7.8	170	6.8	13.25	5.7
調査	9	24.3	139	0.2	16.5	25.8	26	28.6	453	24.9	38.75	23.0	35	27.3	592	23.7	55.25	23.8
管理	16	43.2	246	0.4	26.5	41.4	38	41.8	674	37.1	71.25	42.3	54	42.2	920	36.8	97.75	42.0
イベント	7	18.9	204	0.3	12.75	19.9	15	16.5	554	30.5	36	21.4	22	17.2	758	30.3	48.75	21.0
その他	2	5.4	36	0.1	4.5	7.0	5	5.5	24	1.3	13	7.7	7	5.5	60	2.4	17.5	7.5
計	37	100.0	681	1.0	64	100.0	91	100.0	1819	100.0	168.5	100.0	128	100.0	2500	100.0	232.5	100.0

Step3 市民団体の活動内容

■パーククラブの活動内容毎の回数・のべ人数・時間(年次別)

	平成22年						平成23年						合計					
	回数		人数		時間		回数		人数		時間(h)		回数		人数		時間	
	回	%	人	%	h	%	回	%	人	%	h	%	回	%	人	%	h	%
運営	3	8.1	56	8.2	3.75	5.9	7	7.7	114	6.3	9.5	5.6	10	7.8	170	6.8	13.25	5.7
調査	9	24.3	139	0.2	16.5	25.8	26	28.6	453	24.9	38.75	23.0	35	27.3	592	23.7	55.25	23.8
管理	16	43.2	246	0.4	26.5	41.4	38	41.8	674	37.1	71.25	42.3	54	42.2	920	36.8	97.75	42.0
イベント	7	18.9	204	0.3	12.75	19.9	15	16.5	554	30.5	36	21.4	22	17.2	758	30.3	48.75	21.0
その他	2	5.4	36	0.1	4.5	7.0	5	5.5	24	1.3	13	7.7	7	5.5	60	2.4	17.5	7.5
計	37	100.0	681	1.0	64	100.0	91	100.0	1819	100.0	168.5	100.0	128	100.0	2500	100.0	232.5	100.0

Step3 市民団体の活動内容

■パーククラブの活動内容毎の回数・のべ人数・時間(年次別)

	平成22年						平成23年						合計					
	回数		人数		時間		回数		人数		時間(h)		回数		人数		時間	
	回	%	人	%	h	%	回	%	人	%	h	%	回	%	人	%	h	%
運営	3	8.1	56	8.2	3.75	5.9	7	7.7	114	6.3	9.5	5.6	10	7.8	170	6.8	13.25	5.7
調査	9	24.3	139	0.2	16.5	25.8	26	28.6	453	24.9	38.75	23.0	35	27.3	592	23.7	55.25	23.8
管理	16	43.2	246	0.4	26.5	41.4	38	41.8	674	37.1	71.25	42.3	54	42.2	920	36.8	97.75	42.0
イベント	7	18.9	204	0.3	12.75	19.9	15	16.5	554	30.5	36	21.4	22	17.2	758	30.3	48.75	21.0
その他	2	5.4	36	0.1	4.5	7.0	5	5.5	24	1.3	13	7.7	7	5.5	60	2.4	17.5	7.5
計	37	100.0	681	1.0	64	100.0	91	100.0	1819	100.0	168.5	100.0	128	100.0	2500	100.0	232.5	100.0

Step3 市民団体の活動内容

■パーククラブの活動内容毎の回数・のべ人数・時間(年次別)

	平成22年						平成23年						合計					
	回数		人数		時間		回数		人数		時間(h)		回数		人数		時間	
	回	%	人	%	h	%	回	%	人	%	h	%	回	%	人	%	h	%
運営	3	8.1	56	8.2	3.75	5.9	7	7.7	114	6.3	9.5	5.6	10	7.8	170	6.8	13.25	5.7
調査	9	24.3	139	0.2	16.5	25.8	26	28.6	453	24.9	38.75	23.0	35	27.3	592	23.7	55.25	23.8
管理	16	43.2	246	0.4	26.5	41.4	38	41.8	674	37.1	71.25	42.3	54	42.2	920	36.8	97.75	42.0
イベント	7	18.9	204	0.3	12.75	19.9	15	16.5	554	30.5	36	21.4	22	17.2	758	30.3	48.75	21.0
その他	2	5.4	36	0.1	4.5	7.0	5	5.5	24	1.3	13	7.7	7	5.5	60	2.4	17.5	7.5
計	37	100.0	681	1.0	64	100.0	91	100.0	1819	100.0	168.5	100.0	128	100.0	2500	100.0	232.5	100.0

Step3 市民団体の活動内容

■パーククラブの活動内容毎の回数・のべ人数・時間(年次別)

	平成22年						平成23年						合計					
	回数		人数		時間		回数		人数		時間(h)		回数		人数		時間	
	回	%	人	%	h	%	回	%	人	%	h	%	回	%	人	%	h	%
運営	3	8.1	56	8.2	3.75	5.9	7	7.7	114	6.3	9.5	5.6	10	7.8	170	6.8	13.25	5.7
調査	9	24.3	139	0.2	16.5	25.8	26	28.6	453	24.9	38.75	23.0	35	27.3	592	23.7	55.25	23.8
管理	16	43.2	246	0.4	26.5	41.4	38	41.8	674	37.1	71.25	42.3	54	42.2	920	36.8	97.75	42.0
イベント	7	18.9	204	0.3	12.75	19.9	15	16.5	554	30.5	36	21.4	22	17.2	758	30.3	48.75	21.0
その他	2	5.4	36	0.1	4.5	7.0	5	5.5	24	1.3	13	7.7	7	5.5	60	2.4	17.5	7.5
計	37	100.0	681	1.0	64	100.0	91	100.0	1819	100.0	168.5	100.0	128	100.0	2500	100.0	232.5	100.0

Step3 市民団体の活動内容

■パーククラブの活動内容毎の回数・のべ人数・時間(年次別)

	平成22年						平成23年						合計					
	回数		人数		時間		回数		人数		時間(h)		回数		人数		時間	
	回	%	人	%	h	%	回	%	人	%	h	%	回	%	人	%	h	%
運営	3	8.1	56	8.2	3.75	5.9	7	7.7	114	6.3	9.5	5.6	10	7.8	170	6.8	13.25	5.7
調査	9	24.3	139	0.2	16.5	25.8	26	28.6	453	24.9	38.75	23.0	35	27.3	592	23.7	55.25	23.8
管理	16	43.2	246	0.4	26.5	41.4	38	41.8	674	37.1	71.25	42.3	54	42.2	920	36.8	97.75	42.0
イベント	7	18.9	204	0.3	12.75	19.9	15	16.5	554	30.5	36	21.4	22	17.2	758	30.3	48.75	21.0
その他	2	5.4	36	0.1	4.5	7.0	5	5.5	24	1.3	13	7.7	7	5.5	60	2.4	17.5	7.5
計	37	100.0	681	1.0	64	100.0	91	100.0	1819	100.0	168.5	100.0	128	100.0	2500	100.0	232.5	100.0

Step3 市民団体の活動内容

■パーククラブの活動内容毎の回数・のべ人数・時間(年次別)

	平成22年						平成23年						合計					
	回数		人数		時間		回数		人数		時間(h)		回数		人数		時間	
	回	%	人	%	h	%	回	%	人	%	h	%	回	%	人	%	h	%
運営	3	8.1	56	8.2	3.75	5.9	7	7.7	114	6.3	9.5	5.6	10	7.8	170	6.8	13.25	5.7
調査	9	24.3	139	0.2	16.5	25.8	26	28.6	453	24.9	38.75	23.0	35	27.3	592	23.7	55.25	23.8
管理	16	43.2	246	0.4	26.5	41.4	38	41.8	674	37.1	71.25	42.3	54	42.2	920	36.8	97.75	42.0
イベント	7	18.9	204	0.3	12.75	19.9	15	16.5	554	30.5	36	21.4	22	17.2	758	30.3	48.75	21.0
その他	2	5.4	36	0.1	4.5	7.0	5	5.5	24	1.3	13	7.7	7	5.5	60	2.4	17.5	7.5
計	37	100.0	681	1.0	64	100.0	91	100.0	1819	100.0	168.5	100.0	128	100.0	2500	100.0	232.5	100.0

Step3 市民団体の活動内容

■パーククラブの活動内容毎の回数・のべ人数・時間(年次別)

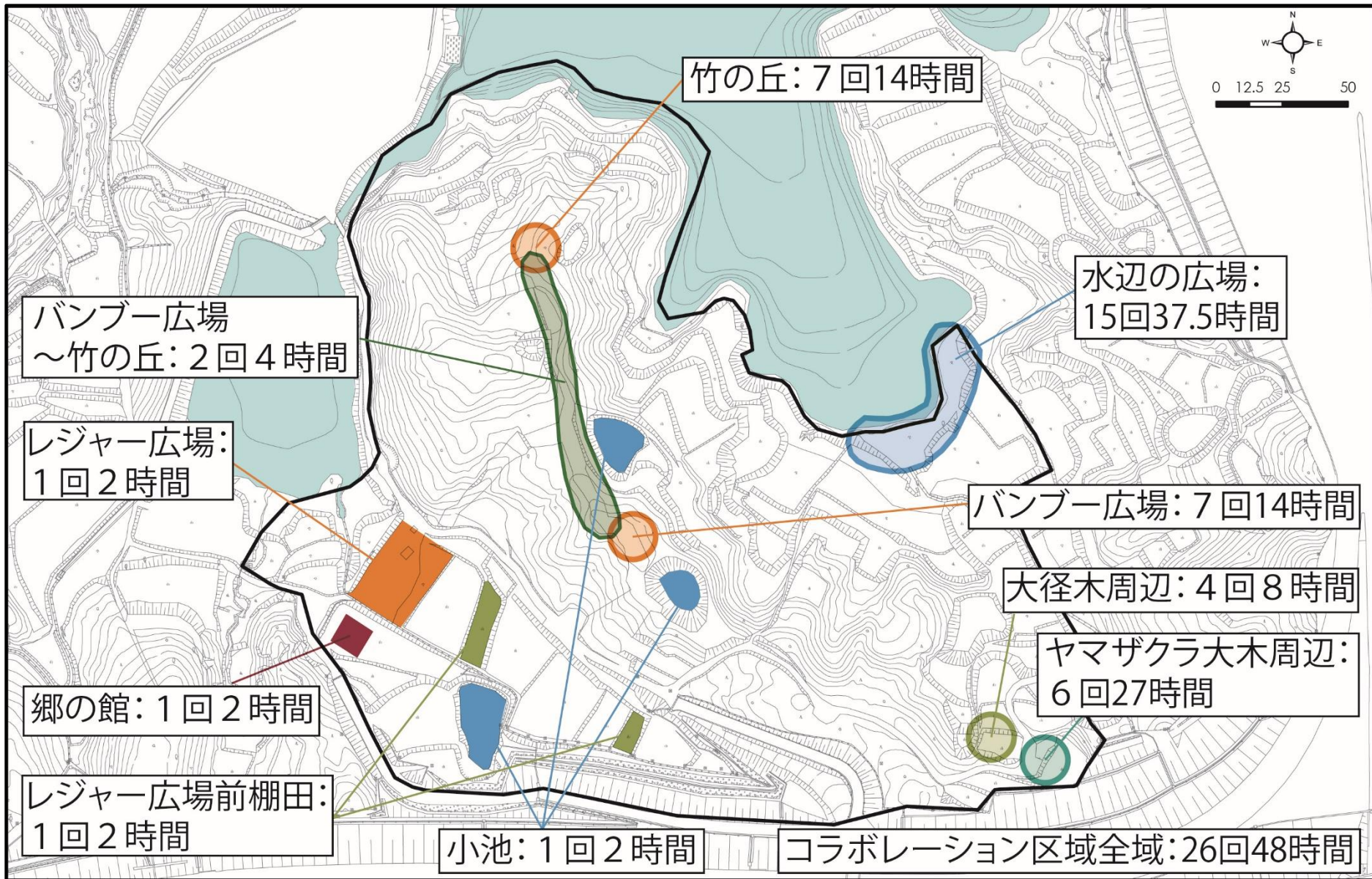
	平成22年						平成23年						合計					
	回数		人数		時間		回数		人数		時間(h)		回数		人数		時間	
	回	%	人	%	h	%	回	%	人	%	h	%	回	%	人	%	h	%
運営	3	8.1	56	8.2	3.75	5.9	7	7.7	114	6.3	9.5	5.6	10	7.8	170	6.8	13.25	5.7
調査	9	24.3	139	0.2	16.5	25.8	26	28.6	453	24.9	38.75	23.0	35	27.3	592	23.7	55.25	23.8
管理	16	43.2	246	0.4	26.5	41.4	38	41.8	674	37.1	71.25	42.3	54	42.2	920	36.8	97.75	42.0
イベント	7	18.9	204	0.3	12.75	19.9	15	16.5	554	30.5	36	21.4	22	17.2	758	30.3	48.75	21.0
その他	2	5.4	36	0.1	4.5	7.0	5	5.5	24	1.3	13	7.7	7	5.5	60	2.4	17.5	7.5
計	37	100.0	681	1.0	64	100.0	91	100.0	1819	100.0	168.5	100.0	128	100.0	2500	100.0	232.5	100.0

Step3 市民団体の活動内容

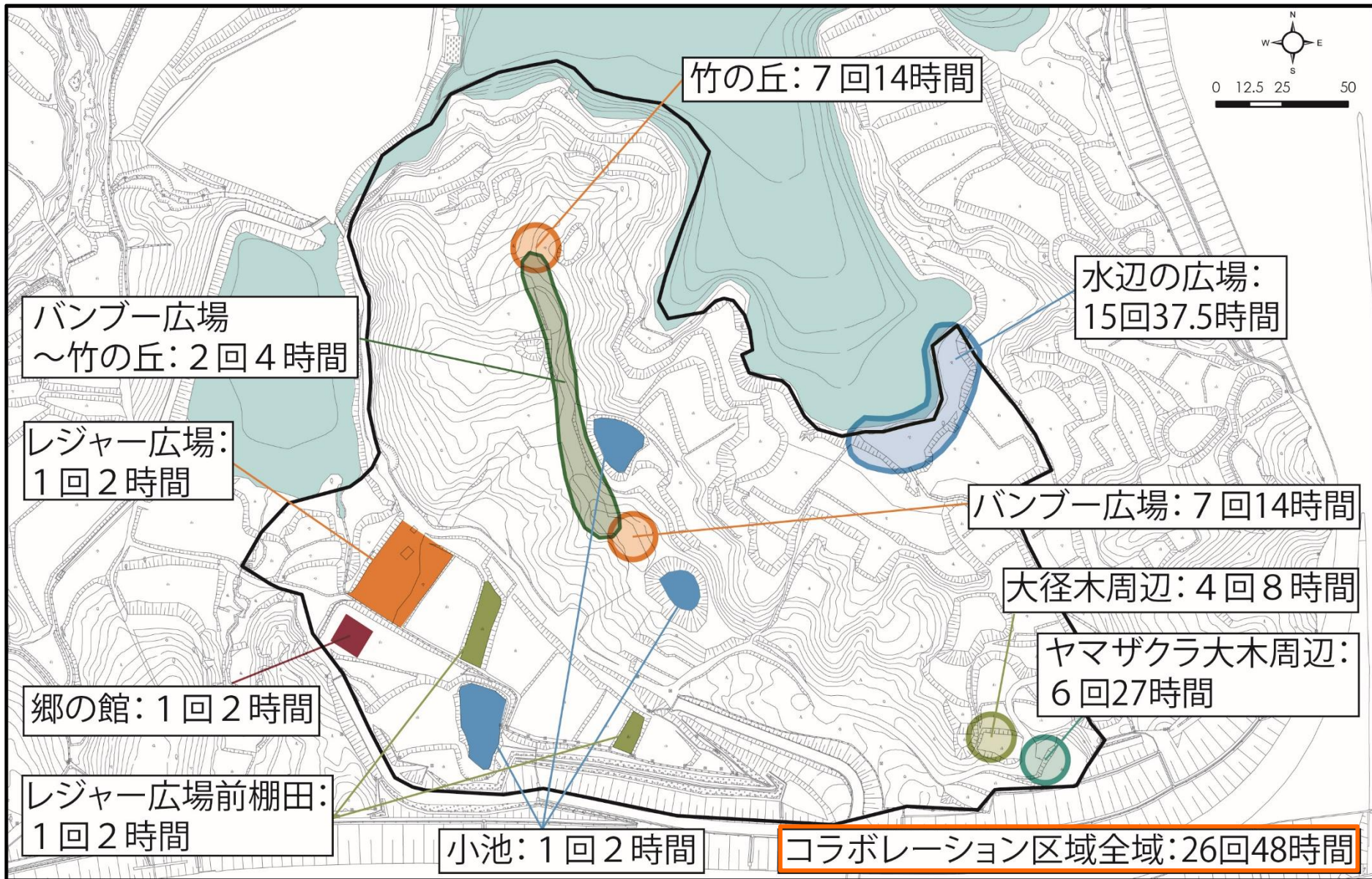
■パーククラブの活動内容毎の回数・のべ人数・時間(年次別)

	平成22年						平成23年						合計					
	回数		人数		時間		回数		人数		時間(h)		回数		人数		時間	
	回	%	人	%	h	%	回	%	人	%	h	%	回	%	人	%	h	%
運営	3	8.1	56	8.2	3.75	5.9	7	7.7	114	6.3	9.5	5.6	10	7.8	170	6.8	13.25	5.7
調査	9	24.3	139	0.2	16.5	25.8	26	28.6	453	24.9	38.75	23.0	35	27.3	592	23.7	55.25	23.8
管理	16	43.2	246	0.4	26.5	41.4	38	41.8	674	37.1	71.25	42.3	54	42.2	920	36.8	97.75	42.0
イベント	7	18.9	204	0.3	12.75	19.9	15	16.5	554	30.5	36	21.4	22	17.2	758	30.3	48.75	21.0
その他	2	5.4	36	0.1	4.5	7.0	5	5.5	24	1.3	13	7.7	7	5.5	60	2.4	17.5	7.5
計	37	100.0	681	1.0	64	100.0	91	100.0	1819	100.0	168.5	100.0	128	100.0	2500	100.0	232.5	100.0

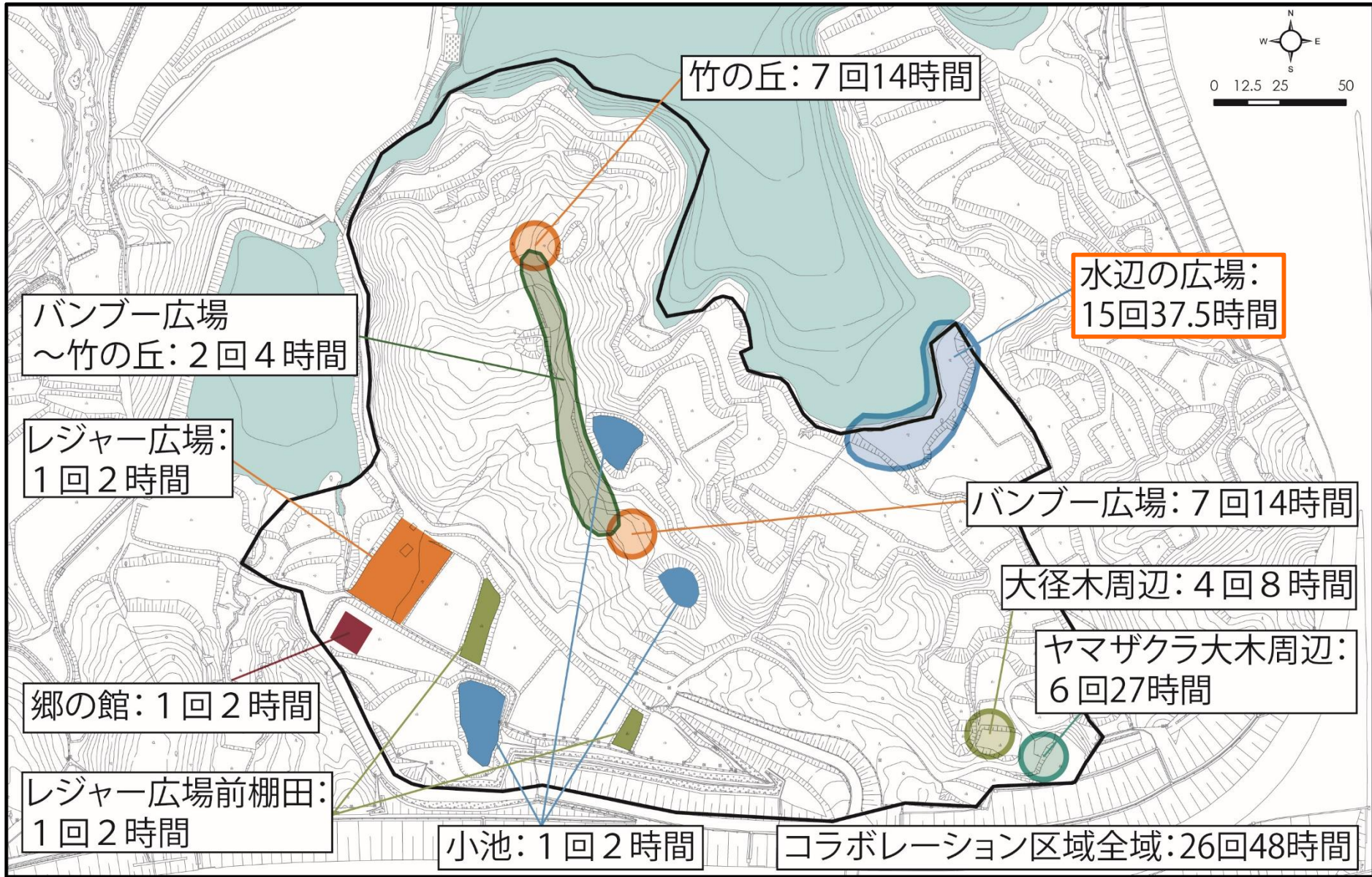
■場所別管理活動



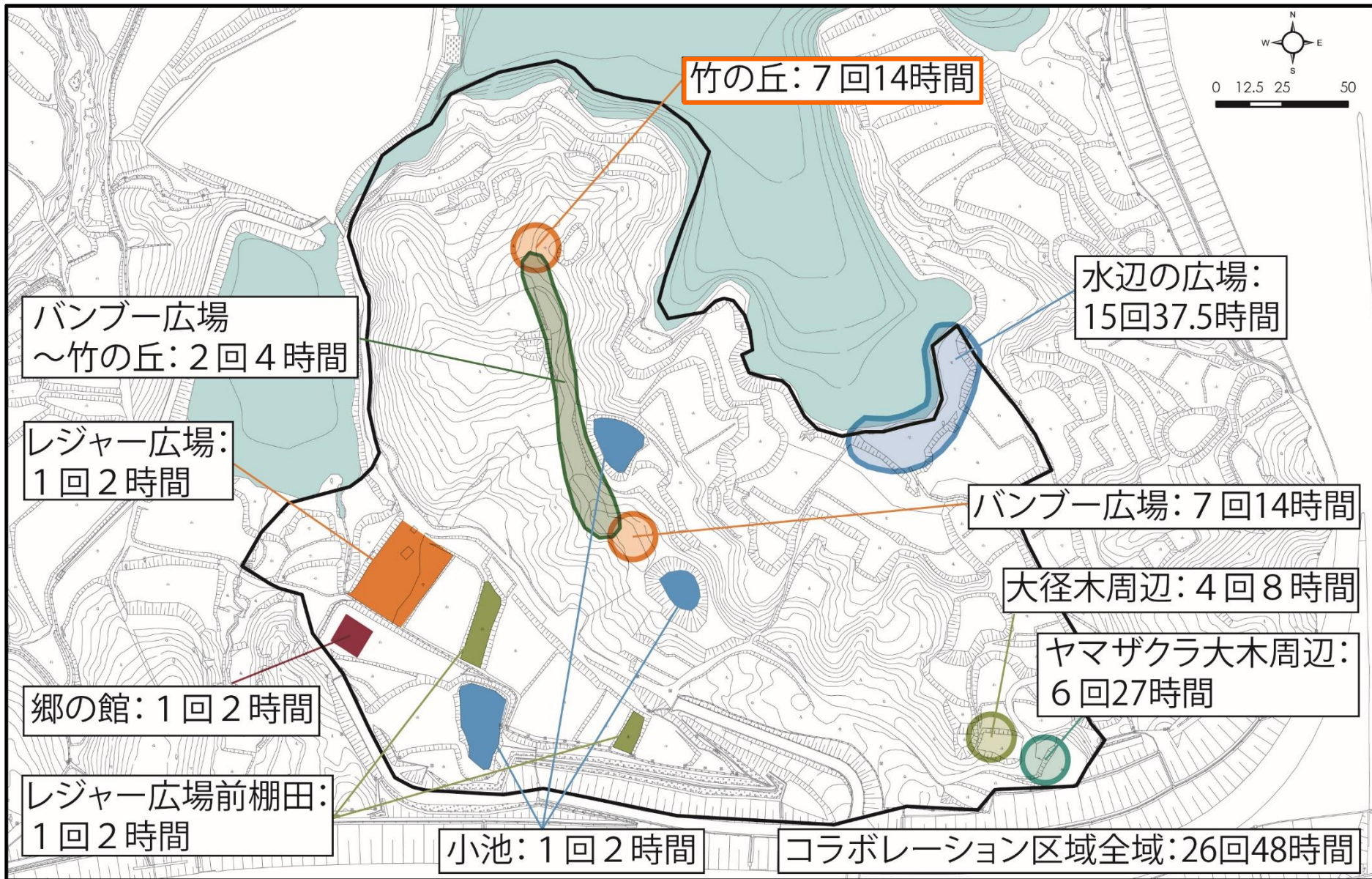
■ 場所別管理活動



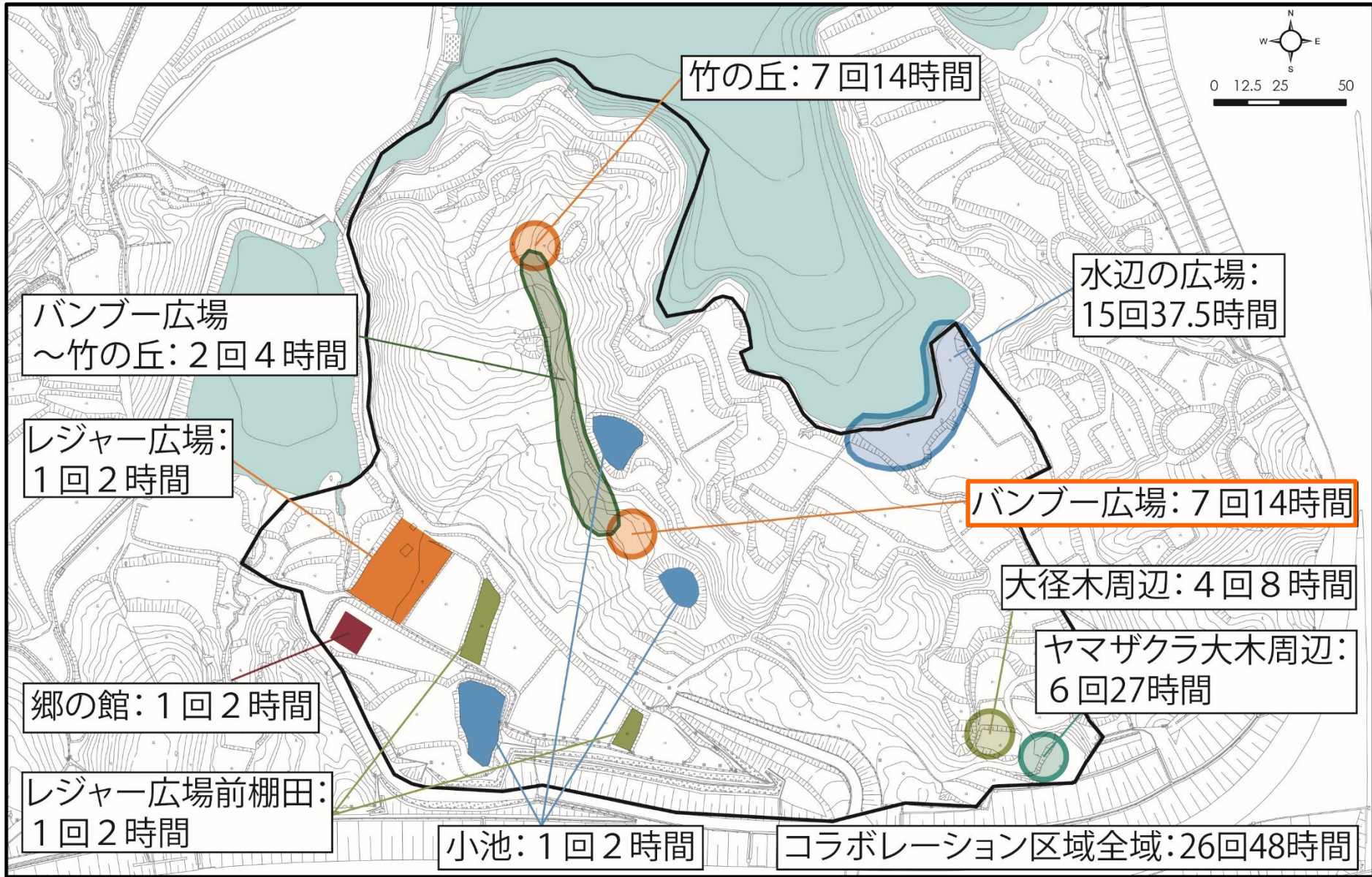
■場所別管理活動



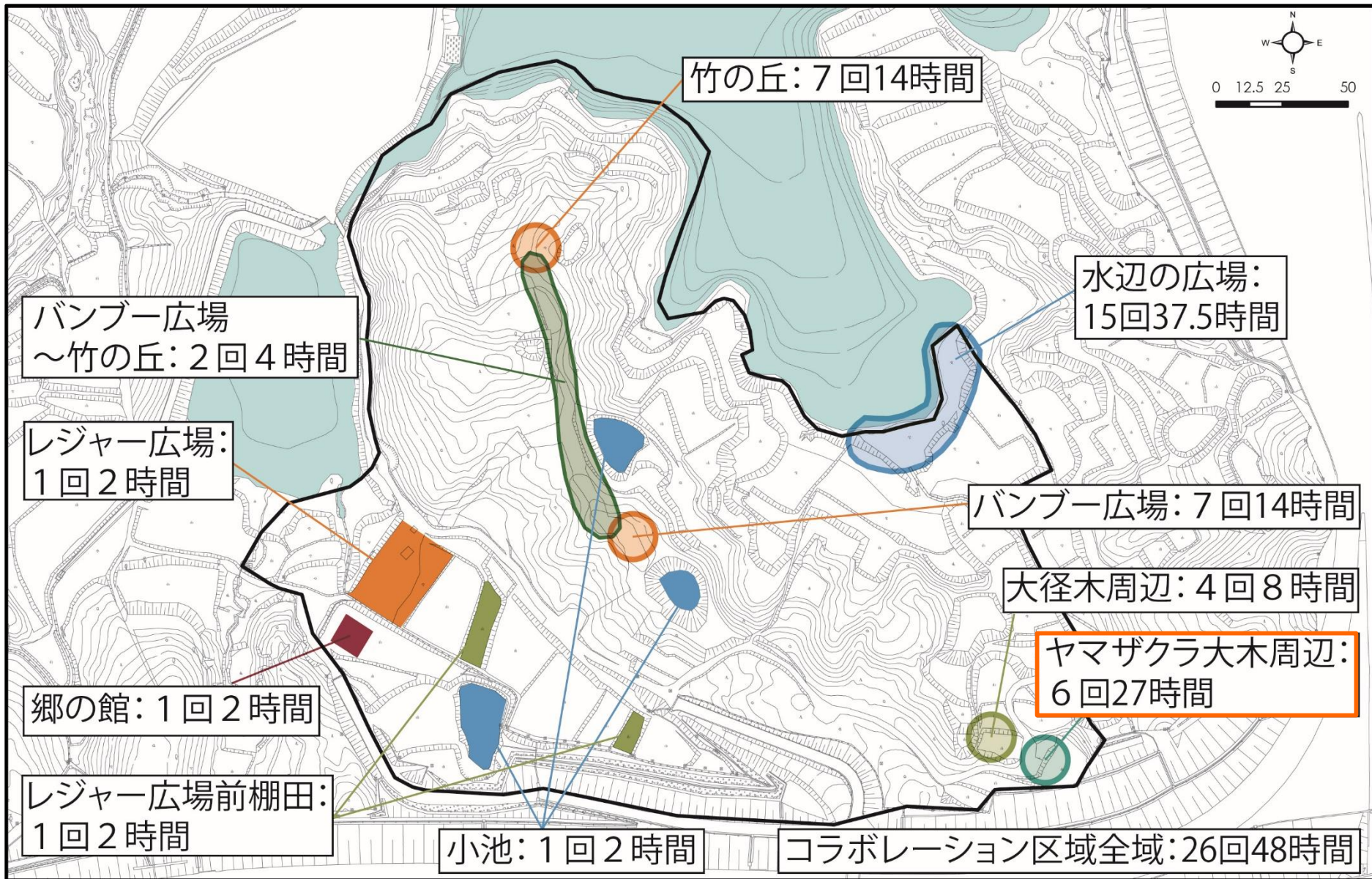
■ 場所別管理活動



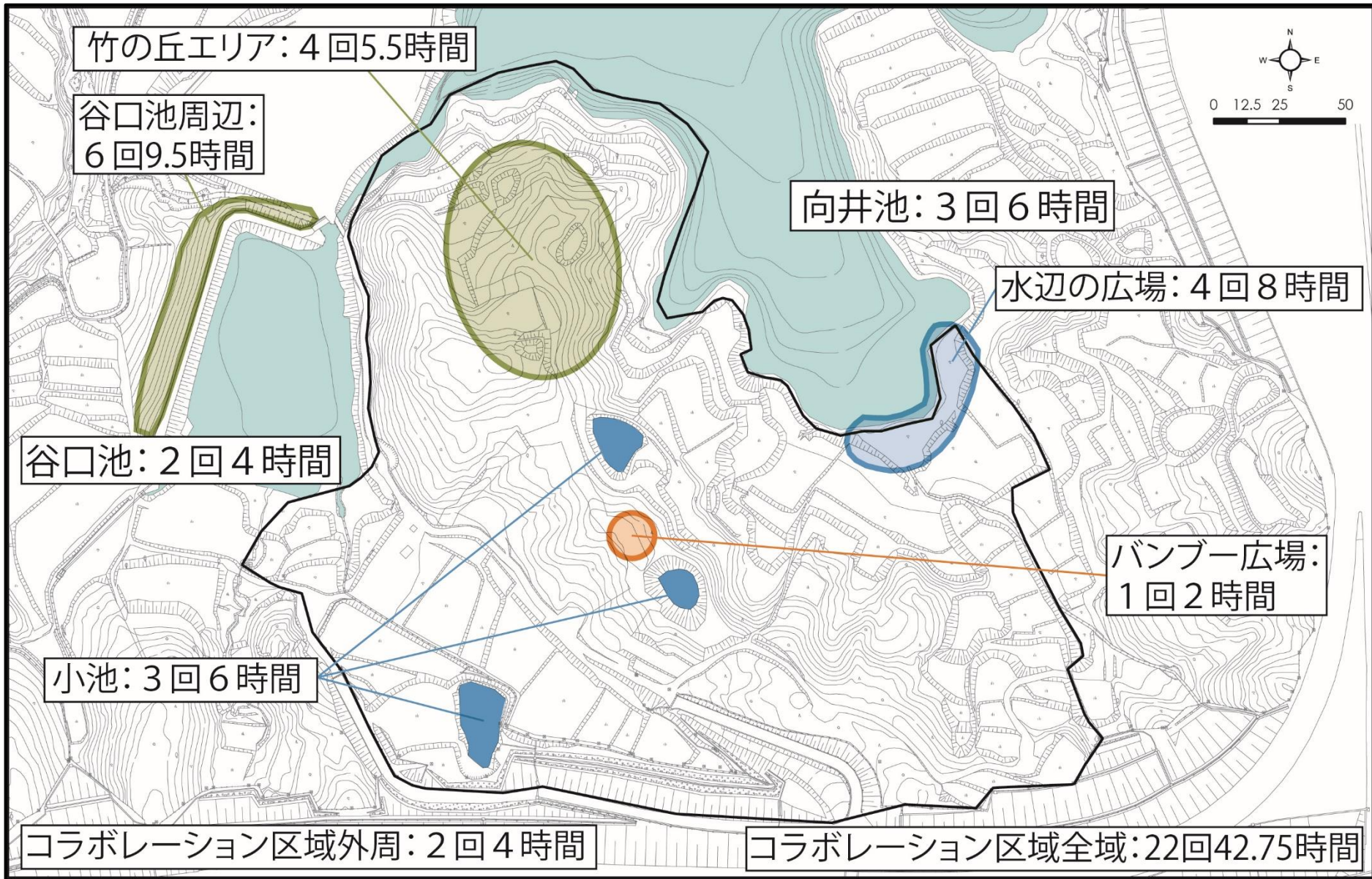
■場所別管理活動



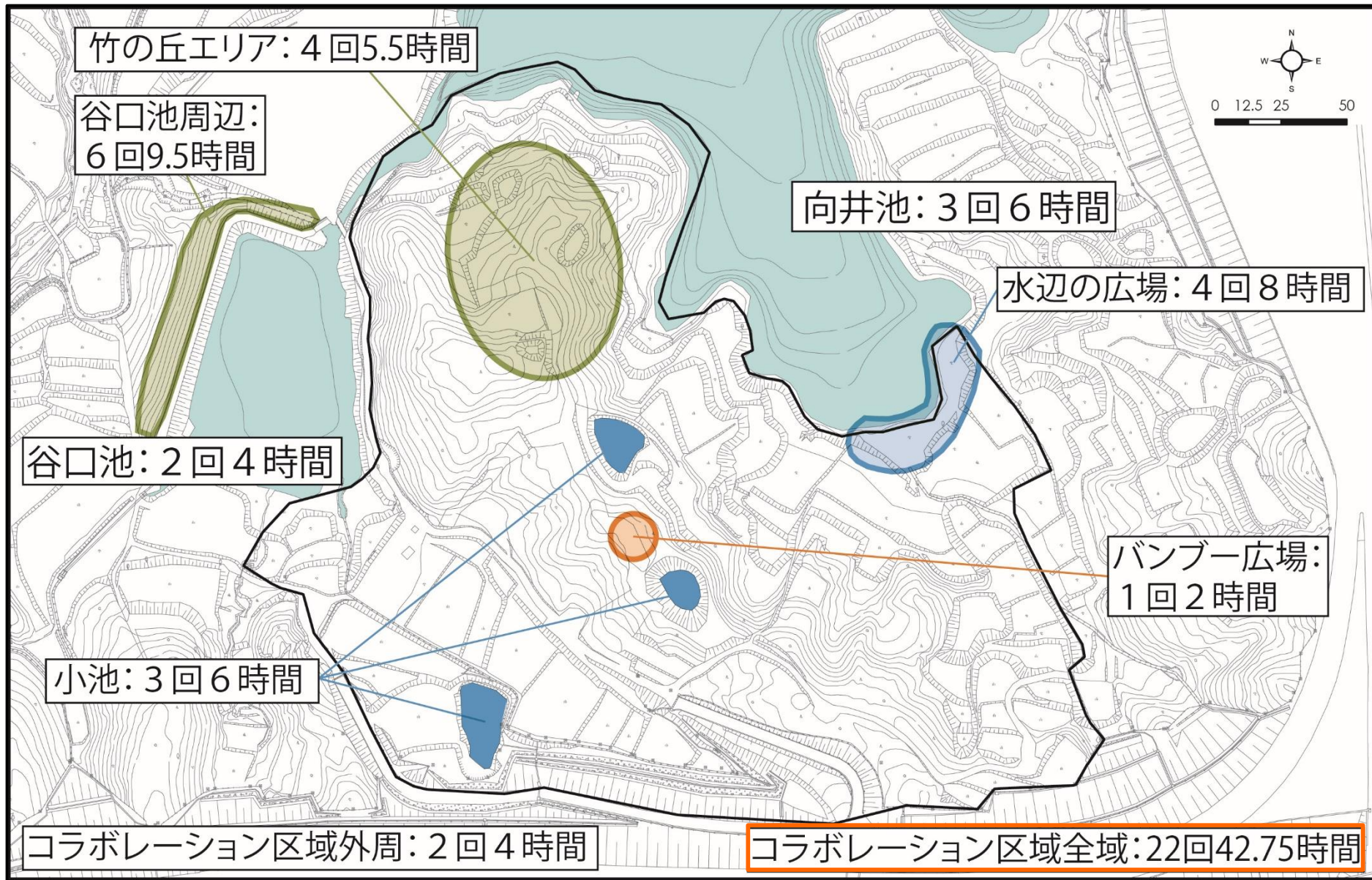
■場所別管理活動



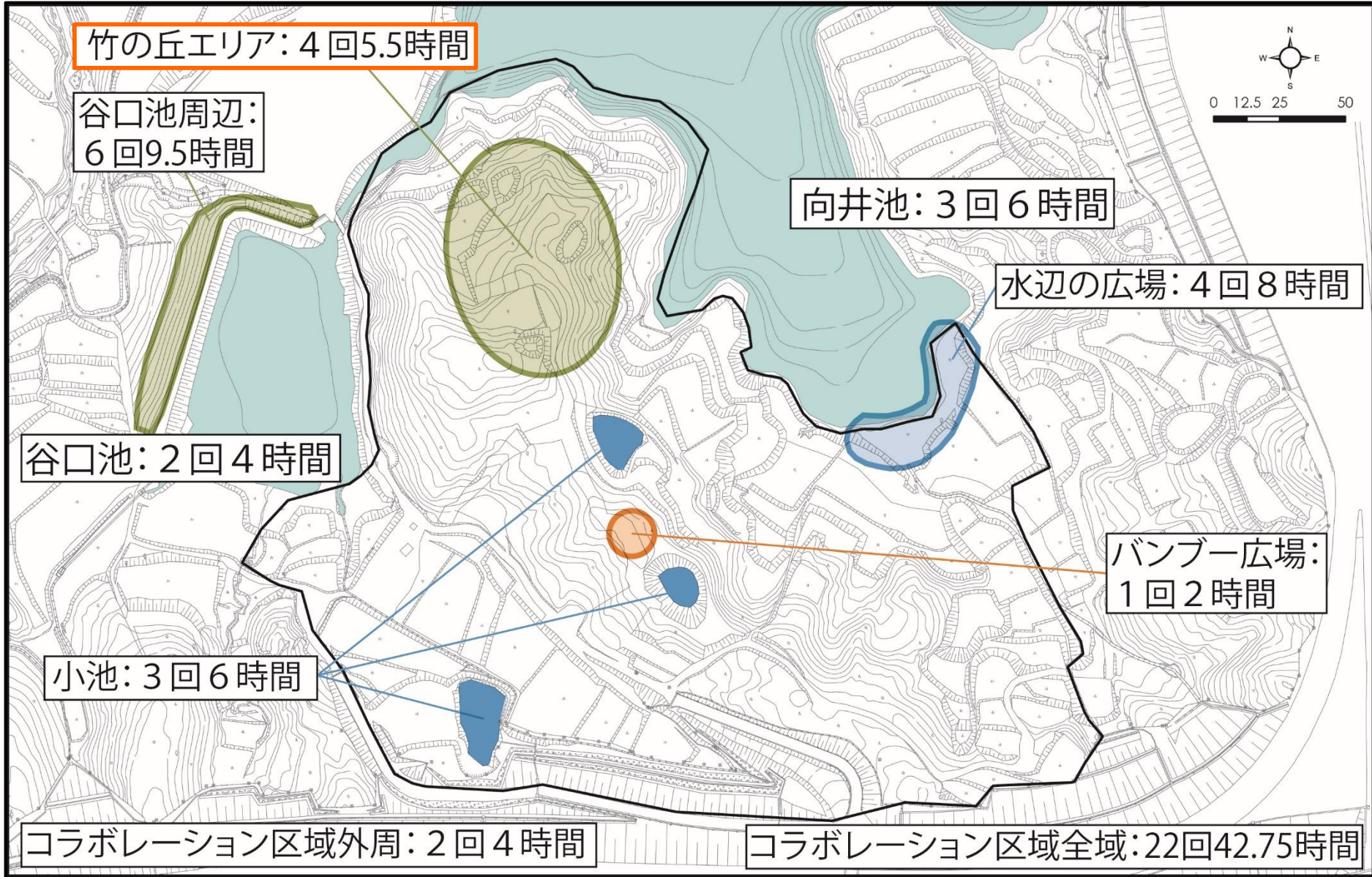
■ 場所別調査活動



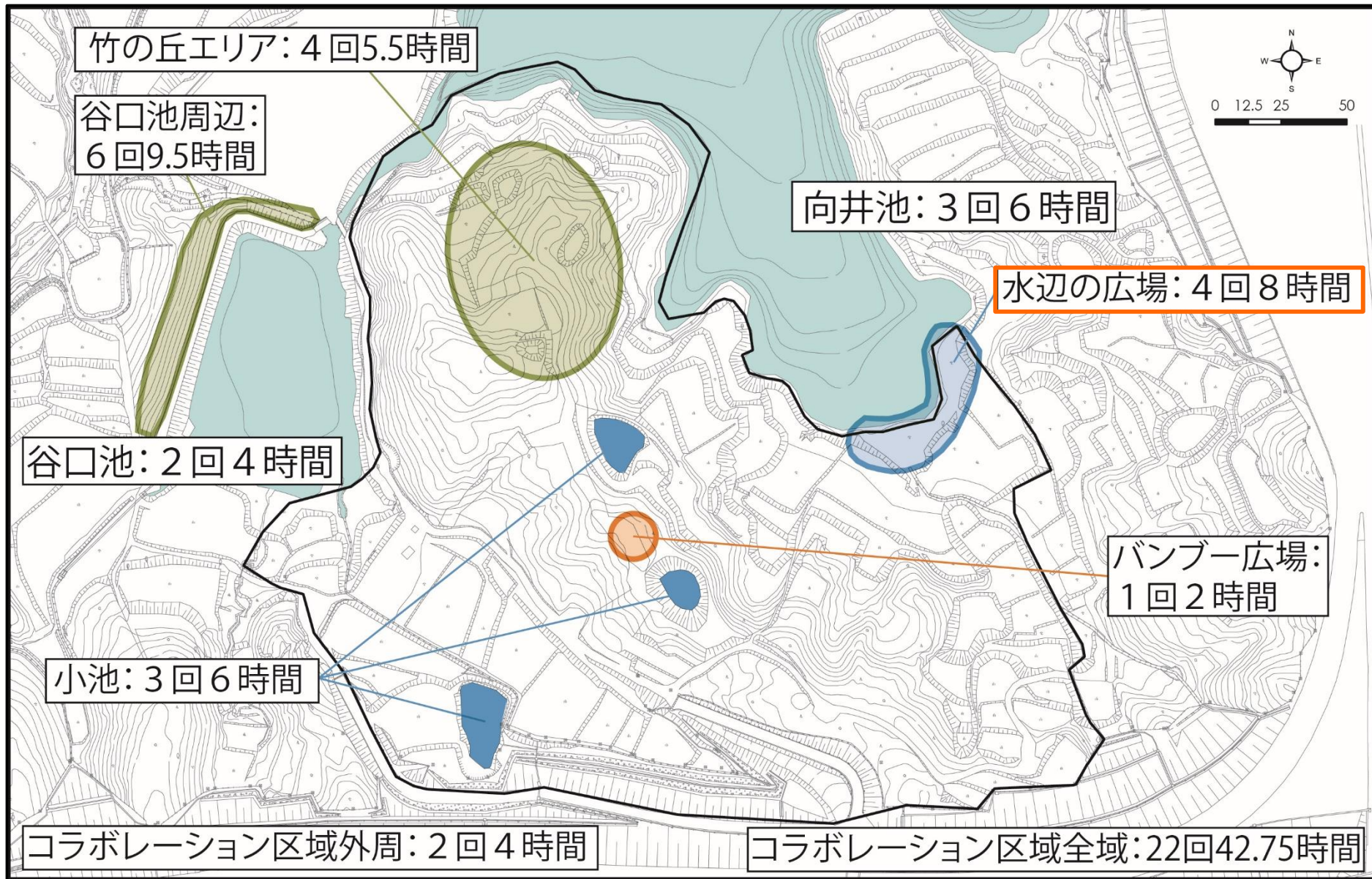
■ 場所別調査活動



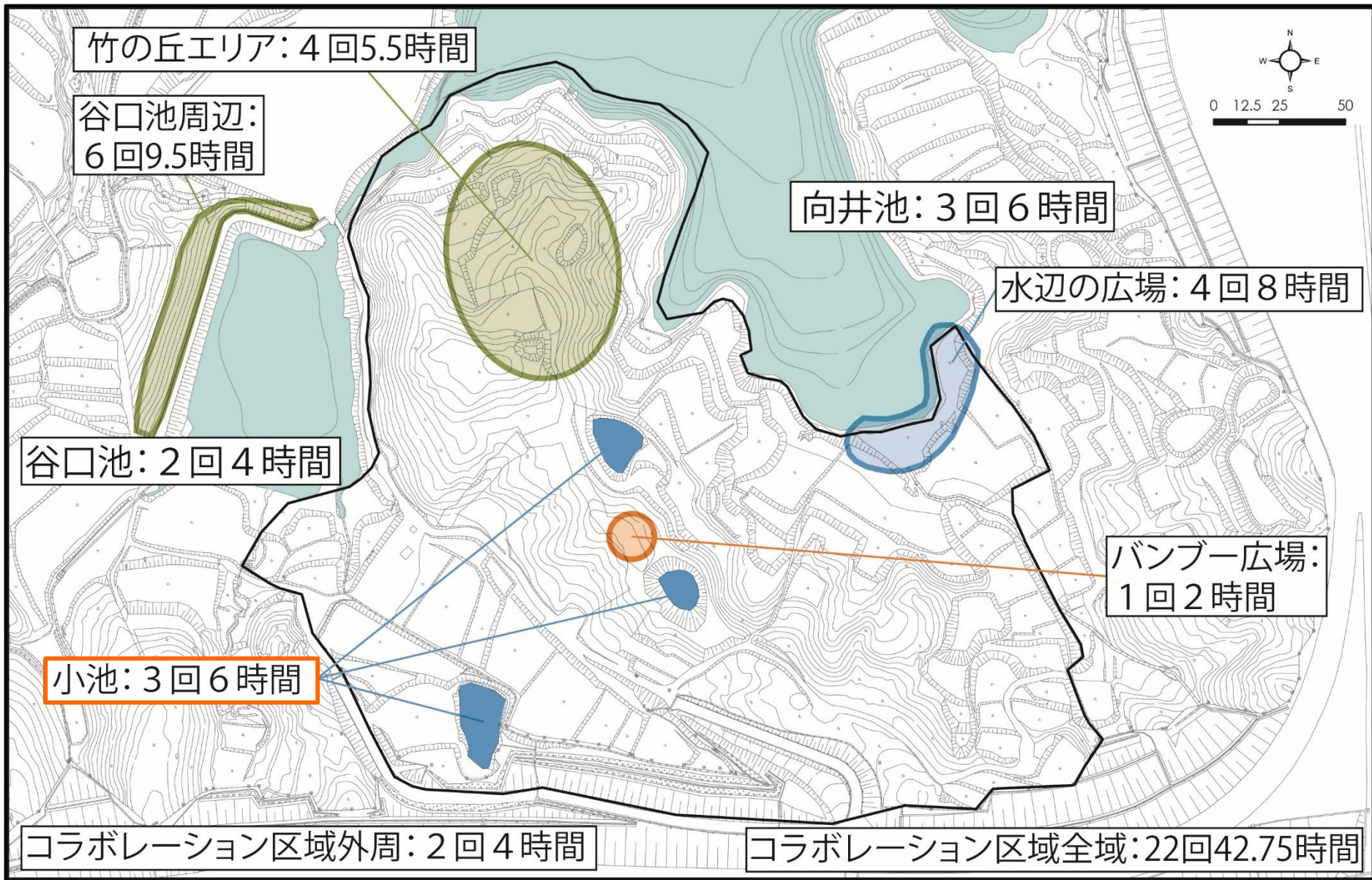
■ 場所別調査活動



■ 場所別調査活動



■ 場所別調査活動



Step4 まとめ

- パーククラブは、平成22年は19名、平成23年は27名が加わって46名とメンバーが増加し、その活動は、モウソウチク林の管理活動が中心であるが、徐々に管理活動の場所も広がり、学習を通じて調査活動が充実してきた。
- 今後、コナラ林の保全管理や棚田の復元等、新たな活動の展開も期待されるが、その活動を展開するためには、本研究で明らかにした2年間の活動の検証と植生管理タイプ毎の管理活動の適地選定の結果を有効に活用することが求められる。