



都道府県営都市公園の 指定管理業務に対する年度評価の 評価項目等に関する研究

Study on Evaluation Items of Annual Evaluation on
Designated Administrators of Prefectural Public Parks

平成27年11月8日

竹田和真 武田重昭 加我宏之 増田 昇

大阪府立大学大学院生命環境科学研究科

研究の背景(1)

指定管理者制度とは・・・

多様化する住民ニーズにより効果的、効率的に対応するため、公の施設の管理に民間の能力を活用しつつ、住民のサービスの向上を図るとともに、経費の節減等を図ること

を目的とした制度

研究の背景(2)

- ◎ 指定管理者制度が導入されて10年が経過。
- ◎ 設置目的や規模、公園施設といった個々の都市公園の特性に応じた管理が求められる。
- ◎ 指定管理者に対する評価も、都市公園の特性に応じて実施される必要性。

研究の目的

指定管理者の評価のあり方から、
都市公園の特性に応じた
指定管理者制度の運用上の課題を探る。

研究の方法(1)

◎ 349の指定管理者に対して、
アンケート調査を実施。(H25年11月)

【調査項目】

○指定管理者の構成法人の種類

○年度評価の評価項目

○指定管理者として評価して
もらいたい項目

ほか

研究の方法(1)

◎ 349の指定管理者に対して、
アンケート調査を実施。(H25年11月)

有効回答数	<u>236</u> 件
-------	--------------

有効回答率	<u>67.6</u> %
-------	---------------

研究の方法(2)

◎「公園種別」による指定管理者の分類

○ 全体 236件

○ 広域公園 102件 (43.2%)

主として一の市町村の区域を超える広域のレクリエーション需要を充足することを目的とする大規模公園 (標準面積50ha以上)

○ 総合公園 59件 (25.0%)

都市住民全般の休息、観賞、散歩、遊戯、運動等総合的な利用に供することを目的とする都市基幹公園 (標準面積10~50ha)

○ 運動公園 33件 (14.0%)

都市住民全般の主として運動の用に供することを目的とする都市基幹公園 (標準面積15~75ha)

研究の方法(3)

◎ 指定管理者の構成法人の種類

造園系 法人	造園コンサルタント業	造園工事業	公園管理業
造園系 以外の 法人	建設コンサルタント業	ビルメンテナンス業	宿泊業
	建築設計業	警備業	エネルギー産業
	土木工事業	駐車場業	情報通信業
	建築工事業	イベント産業	広告業
	設備工事業	レジャー施設業	障害者福祉事業
	農業・畜産業	スポーツ産業	学校教育
	林業	旅行業	行政

研究の方法(4)

(複数回答可)

◎ 年度評価の際に用いられる評価項目

【**管理方針**】公園の管理方針に沿って管理されているか

【**法令遵守**】法令や基準等が遵守されているか

【**報告連絡**】設置者への報告連絡が適切に行われているか

【**案内受付**】案内や受付が適切に行われているか

【**平等利用**】平等な利用が提供されているか

【**サービス向上**】サービス向上の取組がなされているか

【**情報提供**】市民や利用者への情報提供が行われているか

【**苦情対応**】苦情・要望への対応が適切に行われているか

【**地域連携**】地域との連携・協力が図られているか

【**市民参加**】ボランティア等との連携が図られているか

【**植物管理**】草地や樹木等の管理が適切に行われているか

【**清掃**】清掃が適切に行われているか

【**施設管理**】施設の維持管理が適切に行われているか

【**物品管理**】物品等の財産管理が適切に行われているか

【**安全対策**】事故防止等の対策が適切に行われているか

【**危機管理**】危機管理体制が適切か

【**自然環境**】自然環境保全の取組が適切に行われているか

【**環境配慮**】環境に配慮した取組が行われているか

【**利用状況**】利用者数や利用料金収入はどうなっているか

【**利用者満足**】利用者の満足が得られているか

【**管理体制**】人員配置、人材教育が適切に行われているか

【**収支状況**】収支状況に問題はないか

【**財務状況**】財務状況（経営状況）に問題はないか

【**その他**】

研究の方法(5)

◎ 採用されている定量的指標 (複数回答可)

植物管理	緑被面積や緑被率
	樹木全体の本数や樹種数
	大径木の本数
	枯損木の本数や樹木の枯損率
	伐採樹木の本数
	花壇の面積
	使用した花苗の数や種類
	貴重な生物の生息数や種類
	その他

利用者の満足度	管理全般に対する満足度
	樹木の管理に対する満足度
	芝生の管理に対する満足度
	草花の管理に対する満足度
	景観や修景に対する満足度
	イベント等に対する満足度
	職員の対応に対する満足度
	その他

利用状況	来園者数
	施設の利用者数
	駐車場の利用台数
	イベント等の開催回数や参加人数
	ボランティアの活動日数や活動人数
	その他

雇用	障がい者の雇用人数や雇用率
	高齢者の雇用人数や雇用率
	寡婦の雇用人数や雇用率
	その他

その他	マスメディアによる報道件数
	ホームページのアクセス件数
	苦情・要望の件数
	事故・事件の件数
	剪定枝リサイクルの量や率
	その他

解析結果及び考察(1)

◎指定管理者の実施体制に関する実態

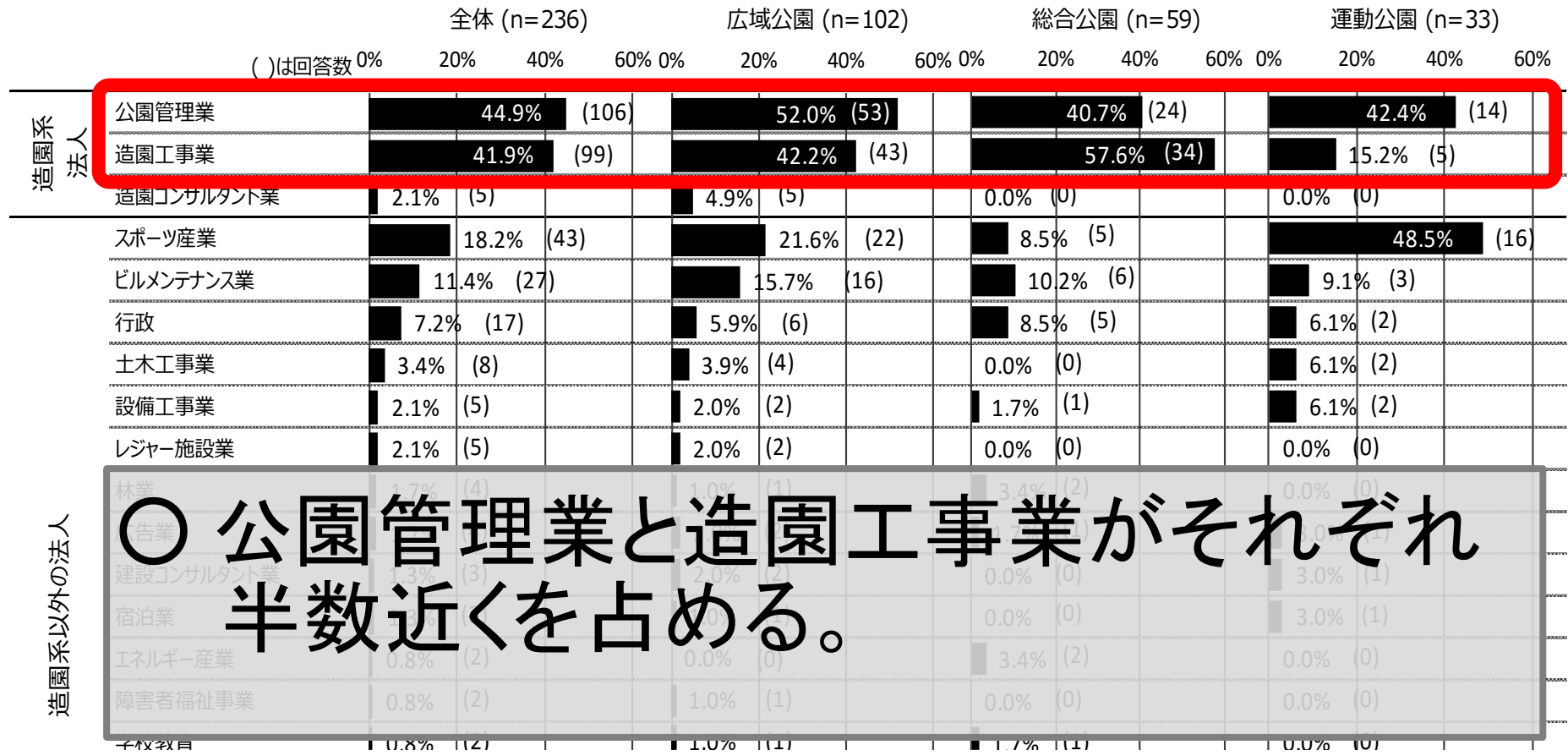
全体 (n=236) 広域公園 (n=102) 総合公園 (n=59) 運動公園 (n=33)

()は回答数 0% 20% 40% 60% 0% 20% 40% 60% 0% 20% 40% 60% 0% 20% 40% 60%

造園系 法人	業種	全体 (n=236)			広域公園 (n=102)			総合公園 (n=59)			運動公園 (n=33)		
		割合	回答数		割合	回答数		割合	回答数		割合	回答数	
造園系 法人	公園管理業	44.9%	(106)		52.0%	(53)		40.7%	(24)		42.4%	(14)	
	造園工事業	41.9%	(99)		42.2%	(43)		57.6%	(34)		15.2%	(5)	
	造園コンサルタント業	2.1%	(5)		4.9%	(5)		0.0%	(0)		0.0%	(0)	
造園系 以外の法人	スポーツ産業	18.2%	(43)		21.6%	(22)		8.5%	(5)		48.5%	(16)	
	ビルメンテナンス業	11.4%	(27)		15.7%	(16)		10.2%	(6)		9.1%	(3)	
	行政	7.2%	(17)		5.9%	(6)		8.5%	(5)		6.1%	(2)	
	土木工事業	3.4%	(8)		3.9%	(4)		0.0%	(0)		6.1%	(2)	
	設備工事業	2.1%	(5)		2.0%	(2)		1.7%	(1)		6.1%	(2)	
	レジャー施設業	2.1%	(5)		2.0%	(2)		0.0%	(0)		0.0%	(0)	
	林業	1.7%	(4)		1.0%	(1)		3.4%	(2)		0.0%	(0)	
	広告業	1.7%	(4)		2.0%	(2)		1.7%	(1)		3.0%	(1)	
	建設コンサルタント業	1.3%	(3)		2.0%	(2)		0.0%	(0)		3.0%	(1)	
	宿泊業	1.3%	(3)		1.0%	(1)		0.0%	(0)		3.0%	(1)	
	エネルギー産業	0.8%	(2)		0.0%	(0)		3.4%	(2)		0.0%	(0)	
	障害者福祉事業	0.8%	(2)		1.0%	(1)		0.0%	(0)		0.0%	(0)	
	学校教育	0.8%	(2)		1.0%	(1)		1.7%	(1)		0.0%	(0)	

解析結果及び考察(1)

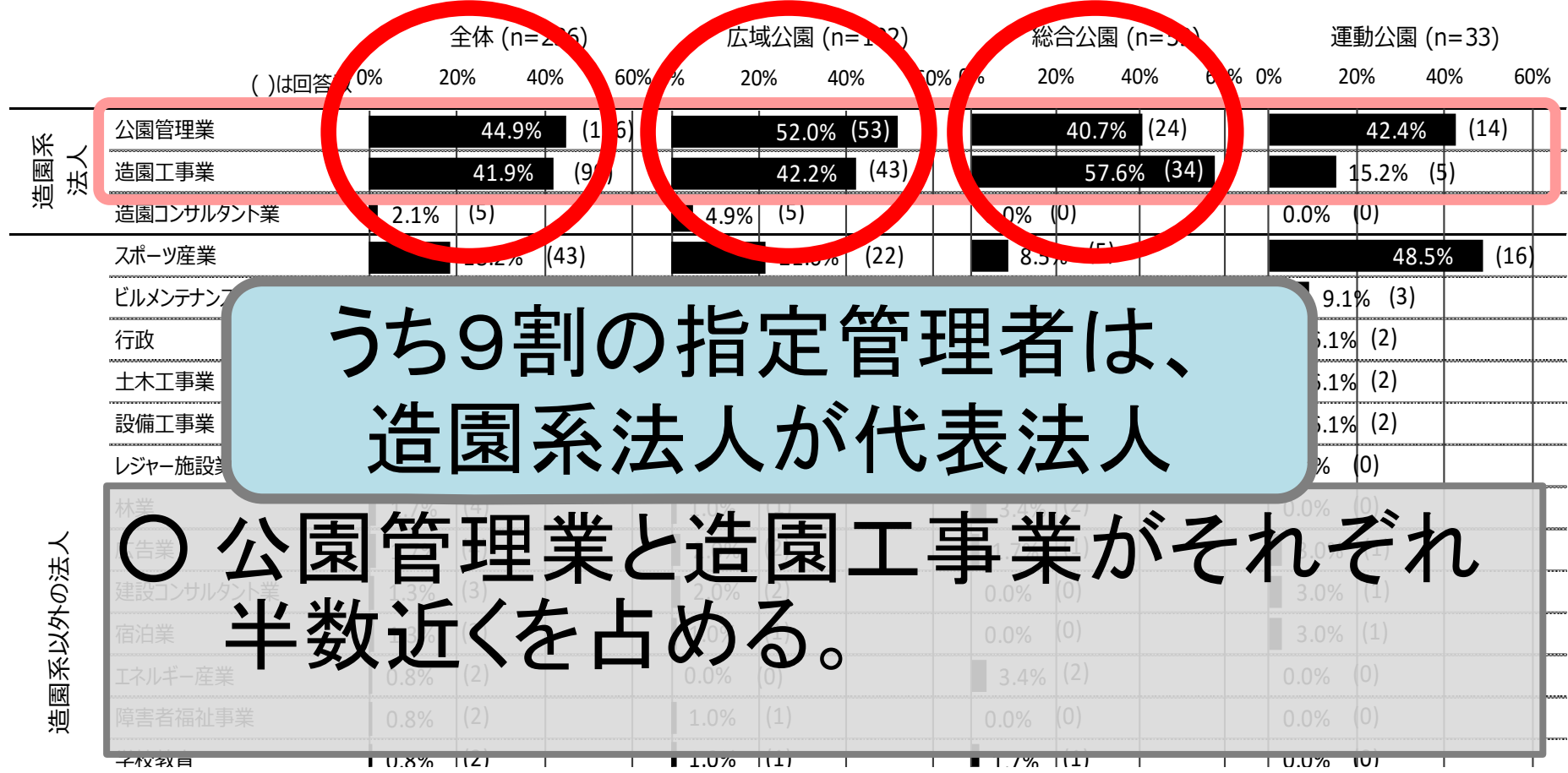
◎指定管理者の実施体制に関する実態



◎ 公園管理業と造園工事業がそれぞれ半数近くを占める。

解析結果及び考察(1)

◎指定管理者の実施体制に関する実態



うち9割の指定管理者は、造園系法人が代表法人

◎公園管理業と造園工事業がそれぞれ半数近くを占める。

解析結果及び考察(1)

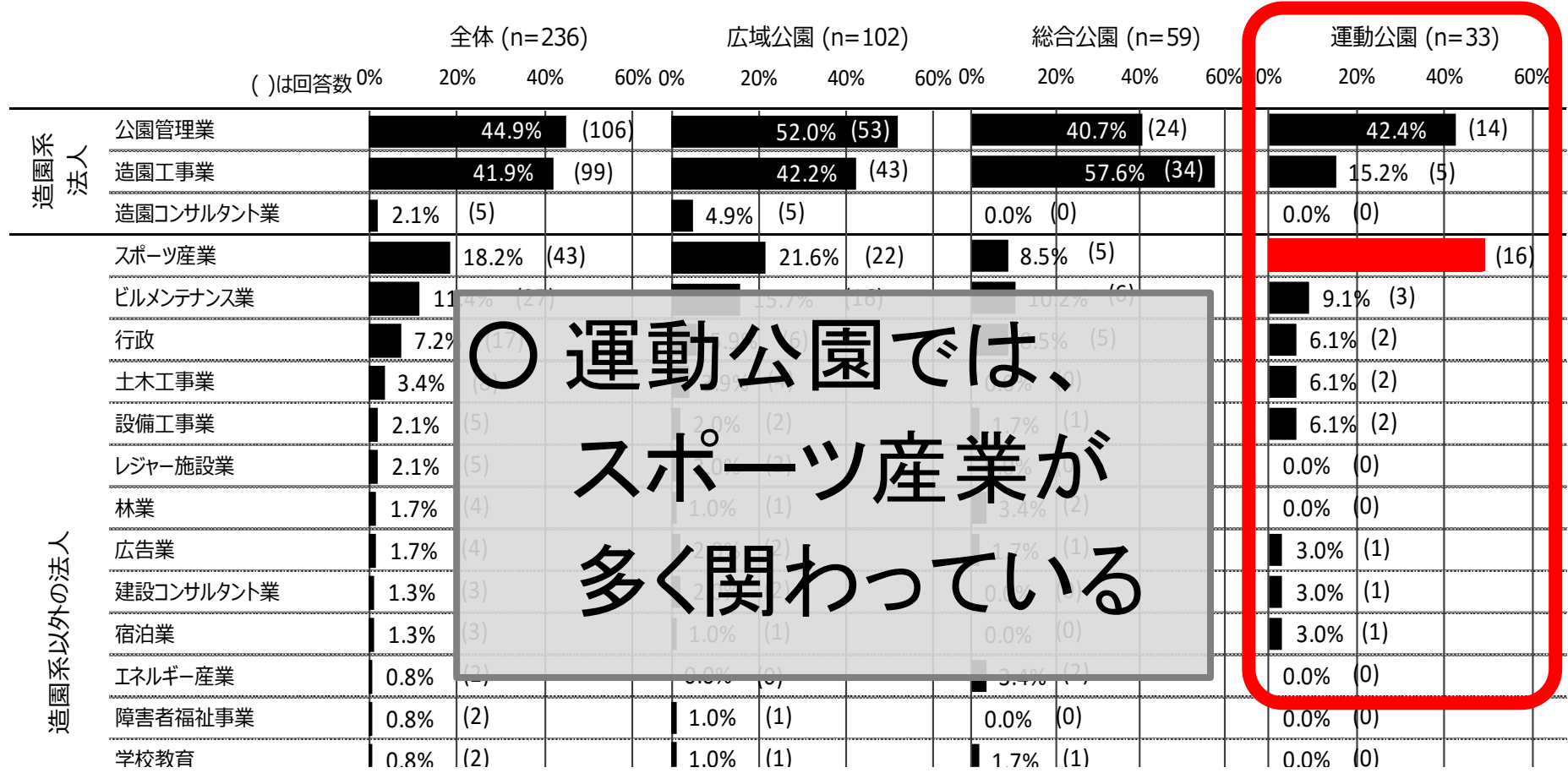
◎指定管理者の実施体制に関する実態

		全体 (n=236)				広域公園 (n=102)				総合公園 (n=59)				運動公園 (n=33)			
		()は回答数 0% 20% 40% 60%				0% 20% 40% 60%				0% 20% 40% 60%				0% 20% 40% 60%			
造園系 法人	公園管理業	44.9%	(106)	52.0%	(53)	40.7%	(24)	42.4%	(14)								
	造園工事業	41.9%	(99)	42.2%	(43)	57.6%	(34)	15.2%	(5)								
	造園コンサルタント業	2.1%	(5)	4.9%	(5)	0.0%	(0)	0.0%	(0)								
	スポーツ産業	18.2%	(43)	21.6%	(22)	8.5%	(5)	48.5%	(16)								
	ビルメンテナンス業	11.4%	(27)	15.7%	(16)	10.2%	(6)	9.1%	(3)								
	行政	7.2%	(17)	5.9%	(6)	8.5%	(5)	6.1%	(2)								
	土木工事業	3.4%	(8)	3.9%	(4)	0.0%	(0)	6.1%	(2)								
	設備工事業	2.1%	(5)	2.0%	(2)	1.7%	(1)	6.1%	(2)								
	レジャー施設業	2.1%	(5)	2.0%	(2)	0.0%	(0)	0.0%	(0)								
	林業	1.7%	(4)	1.0%	(1)	3.4%	(2)	0.0%	(0)								
広告業	1.3%	(3)	2.0%	(2)	1.7%	(1)	3.0%	(1)									
建設コンサルタント業	1.3%	(3)	2.0%	(2)	0.0%	(0)	3.0%	(1)									
宿泊業	1.3%	(3)	2.0%	(2)	0.0%	(0)	3.0%	(1)									
エネルギー産業	0.8%	(2)	0.0%	(0)	3.4%	(2)	0.0%	(0)									
障害者福祉事業	0.8%	(2)	1.0%	(1)	0.0%	(0)	0.0%	(0)									
学校教育	0.8%	(2)	1.0%	(1)	1.7%	(1)	0.0%	(0)									

○ スポーツ産業とビルメンテナンス業も多く関わっている。

解析結果及び考察(1)

◎指定管理者の実施体制に関する実態



◎ 運動公園では、
スポーツ産業が
多く関わっている

解析結果及び考察(2-1)

◎年度評価の評価項目に関する実態

用いられる評価項目	全体 (n=236)			広域公園 (n=102)			総合公園 (n=59)			運動公園 (n=33)		
	0%	50%	100%	0%	50%	100%	0%	50%	100%	0%	50%	100%
【施設管理】施設の維持管理が適切に行われているか	■	■	86.0%	■	■	89.2%	■	■	86.4%	■	■	87.9%
【サービス向上】サービス向上の取組がなされているか	■	■	84.3%	■	■	88.2%	■	■	88.1%	■	■	84.8%
【苦情対応】苦情・要望への対応が適切に行われているか	■	■	80.9%	■	■	85.3%	■	■	83.1%	■	■	84.8%
【植物管理】草地や樹木等の管理が適切に行われているか	■	■	79.7%	■	■	83.3%	■	■	81.4%	■	■	78.8%
【利用状況】利用者数や利用料金収入はどうなっているか	■	■	79.2%	■	■	79.4%	■	■	81.4%	■	■	84.8%
【危機管理】危機管理体制が適切か	■	■	78.0%	■	■	80.4%	■	■	83.1%	■	■	78.8%
【安全対策】事故防止等の対策が適切に行われているか	■	■	77.1%	■	■	81.4%	■	■	76.3%	■	■	78.8%
【利用者満足】利用者の満足が得られているか	■	■	76.7%	■	■	84.3%	■	■	78.0%	■	■	72.7%
【管理方針】公園の管理方針に沿って管理されているか	■	■	76.3%	■	■	79.4%	■	■	81.4%	■	■	78.8%
【収支状況】収支状況に問題はないか	■	■	76.3%	■	■	84.3%	■	■	74.6%	■	■	75.8%
【管理体制】人員配置、人材教育が適切に行われているか	■	■	75.4%	■	■	82.4%	■	■	74.6%	■	■	69.7%
【清掃】清掃が適切に行われているか	■	■	73.7%	■	■	77.5%	■	■	74.6%	■	■	69.7%
【平等利用】平等な利用が提供されているか	■	■	71.2%	■	■	75.5%	■	■	72.9%	■	■	66.7%
【情報提供】市民や利用者への情報提供が行われているか	■	■	70.3%	■	■	73.5%	■	■	78.0%	■	■	63.6%
【報告連絡】設置者への報告連絡が適切に行われているか	■	■	67.4%	■	■	65.7%	■	■	72.9%	■	■	72.7%
【法令遵守】法令や基準等が遵守されているか	■	■	66.9%	■	■	65.7%	■	■	74.6%	■	■	72.7%
【案内受付】案内や受付が適切に行われているか	■	■	66.5%	■	■	64.7%	■	■	71.2%	■	■	66.7%
【物品管理】物品等の財産管理が適切に行われているか	■	■	63.1%	■	■	62.7%	■	■	69.5%	■	■	72.7%
【市民参加】ボランティア等との連携が図られているか	■	■	61.0%	■	■	68.6%	■	■	59.3%	■	■	63.6%
【地域連携】地域との連携・協力が図られているか	■	■	59.7%	■	■	63.7%	■	■	66.1%	■	■	51.5%
【財務状況】財務状況（経営状況）に問題はないか	■	■	58.5%	■	■	64.7%	■	■	57.6%	■	■	48.5%
【環境配慮】環境に配慮した取組が行われているか	■	■	55.9%	■	■	59.8%	■	■	59.3%	■	■	51.5%
【自然環境】自然環境保全の取組が適切に行われているか	■	■	54.2%	■	■	64.7%	■	■	52.5%	■	■	48.5%
【その他】	■	■	18.2%	■	■	22.5%	■	■	16.9%	■	■	12.1%

(いずれの評価項目もχ2検定による有意差は無し)

解析結果及び考察(2-1)

◎年度評価の評価項目に関する実態

○ 公園種別の違いによる差は見られない

→ 都市公園の特性にかかわらず、評価項目が一律に設定されている

用いられる評価項目	全体 (n=236)			広域公園 (n=102)			総合公園 (n=59)			運動公園 (n=33)		
	0%	50%	100%	0%	50%	100%	0%	50%	100%	0%	50%	100%
【施設管理】施設の維持管理が適切に行われているか	86.0%	89.2%	86.4%	87.9%								
【施設管理】施設の維持管理が適切に行われていないか	84.3%	88.2%	88.1%	84.8%								
【植物管理】景観・樹木等の管理が適切に行われているか	80.9%	85.3%	83.1%	84.8%								
【植物管理】景観・樹木等の管理が適切に行われていないか	79.7%	83.3%	81.4%	78.8%								
【利用促進】利用者の満足が得られているか	79.2%	79.4%	81.4%	84.8%								
【利用促進】利用者の満足が得られていないか	78.0%	80.4%	83.1%	78.8%								
【安全対策】事故防止等の対策が適切に行われているか	77.1%	81.4%	76.3%	78.8%								
【安全対策】事故防止等の対策が適切に行われていないか	76.7%	84.3%	78.0%	72.7%								
【管理方針】公園の管理方針に沿って管理されているか	76.3%	79.4%	81.4%	78.8%								
【収支状況】収支状況に問題はないか	76.3%	84.3%	74.6%	75.8%								
【管理体制】人員配置、人材教育が適切に行われているか	75.4%	82.4%	74.6%	69.7%								
【清掃】清掃が適切に行われているか	73.7%	77.5%	74.6%	69.7%								
【情報提供】公園に関する情報が適切に行われているか	71.2%	75.5%	72.9%	66.7%								
【情報提供】公園に関する情報が適切に行われていないか	70.3%	73.5%	78.0%	63.6%								
【報告連絡】設置者への報告連絡が適切に行われているか	67.4%	65.7%	72.9%	72.7%								
【法令遵守】法令が適切に行われているか	66.9%	65.7%	74.6%	72.7%								
【その他】その他が適切に行われているか	66.5%	64.7%	71.2%	66.7%								
【その他】その他が適切に行われていないか	63.1%	62.7%	69.5%	72.7%								
【地域連携】地域連携が適切に行われているか	61.0%	68.6%	59.3%	63.6%								
【地域連携】地域連携が適切に行われていないか	59.7%	63.7%	66.1%	51.5%								
【自然環境】自然環境保全の取組が適切に行われているか	58.5%	64.7%	57.6%	48.5%								
【自然環境】自然環境保全の取組が適切に行われていないか	55.9%	59.8%	59.3%	51.5%								
【その他】	18.2%	22.5%	16.9%	12.1%								

(いずれの評価項目もχ2検定による有意差は無し)

解析結果及び考察(2-1)

◎年度評価の評価項目に関する実態

	全体 (n=236)	広域公園 (n=102)	総合公園 (n=59)	運動公園 (n=33)
【施設管理】施設の維持管理	86.0%	86.2%	86.4%	87.9%
【サービス向上】サービス向上の取組がされているか	84.3%	84.2%	88.1%	84.8%
【苦情対応】苦情・要望への対応がされているか	80.9%	83.3%	83.1%	84.8%
【植物管理】草地や樹木等の管理がされているか	80.9%	83.3%	81.4%	78.8%
【利用状況】利用者数や利用状況が把握されているか	78.0%	79.4%	81.4%	84.8%
【危機管理】危機管理体制が確立されているか	78.0%	80.4%	83.1%	78.8%
【安全対策】事故防止等の対策がされているか	78.0%	81.4%	76.2%	78.8%
【利用者満足】利用者の満足が図られているか	78.0%	84.3%	78.0%	72.7%
【管理方針】公園の管理方針に沿って管理されているか	78.0%	79.4%	81.4%	78.8%
【収支状況】収支状況に問題はないか	76.3%	84.3%	74.6%	75.8%
【管理体制】人員配置、人材教育が適切に行われているか	75.4%	82.4%	74.6%	69.7%

○公の施設全般に共通する評価項目が上位を占める。

【法令遵守】法令等の遵守がされているか	66.9%	65.7%	74.6%	72.7%
【案内表示】案内表示が適切に行われているか	66.5%	64.7%	71.2%	66.7%
【物品管理】物品の管理が適切に行われているか	63.1%	62.7%	69.5%	72.7%
【市民参加】ボランティア等との連携が図られているか	61.0%	68.6%	59.3%	63.6%
【地域連携】地域との連携・協力が図られているか	59.7%	63.7%	66.1%	51.5%
【財務状況】財務状況（経営状況）に問題はないか	58.5%	64.7%	57.6%	48.5%
【環境配慮】環境に配慮した取組が行われているか	55.9%	59.8%	59.3%	51.5%
【自然環境】自然環境保全の取組が適切に行われているか	54.2%	64.7%	52.5%	48.5%
【その他】	18.2%	22.5%	16.9%	12.1%

(いずれの評価項目もx2検定による有意差は無し)

解析結果及び考察(2)

「今後の緑とオープンスペースに係る政策課題」(国土交通省)に対応した評価項目が用いられる割合は低い。

項目	割合
【利用者満足】利用者の満足が得られているか	76.7%
【管理方針】公園の管理方針に沿って管理されているか	76.3%
【収支状況】収支状況に問題はないか	76.3%
【管理体制】人員配置、人材教育が適切に行われているか	75.4%
【清掃】清掃が適切に行われているか	73.7%
【平等利用】平等な利用が図られているか	71.2%
【情報提供】市民が利用しやすい情報が提供されているか	70.3%
【報告連絡】設置者への報告連絡が適切に行われているか	67.4%
【法令遵守】法令や基準等が遵守されているか	66.7%
【案内受付】案内が適切に行われているか	66.0%
【物品管理】物品等の取扱いが適切に行われているか	63.0%
【市民参加】ボランティア等との連携が図られているか	61.0%
【地域連携】地域との連携が図られているか	59.7%
【財務状況】財務状況が適切に行われているか	58.5%
【環境配慮】環境に配慮し取組が行われているか	55.9%
【自然環境】自然環境保全の取組が適切に行われているか	54.2%
【その他】	18.2%

市民参加
地域連携
環境配慮
自然環境

公園とみどり

国土交通省 都市局 公園緑地課

主な施策

政策課題

今後の緑とオープンスペースに係る政策課題

都市公園制度や緑地保全制度などの緑とオープンスペース確保のためにより総合的かつ計画的に進めるために、以下の諸点に重点を置きま

- 都市再生への対応
- 地球環境問題等への対応
- 豊かな地域づくりへの対応
- 憩い社会への対応

解析結果及び考察(2-2)

◎年度評価の評価項目に関する実態

採用される定量的指標		全体(n=236)			広域公園(n=102)			総合公園(n=59)			運動公園(n=33)		
		0%	30%	60%	0%	30%	60%	0%	30%	60%	0%	30%	60%
植物管理	樹木全体の木数や樹種数	■	9.7%		■	10.8%		■	11.9%		■	6.1%	
	花壇の面積 *	■	9.7%		■	16.7%		■	5.1%		■	3.0%	
	緑被面積や緑被率	■	8.5%		■	11.8%		■	3.4%		■	3.0%	
	使用した花苗の数や種類	■	8.5%		■	8.8%		■	11.9%		■	3.0%	
	伐採樹木の本数	■	7.6%		■	11.8%		■	5.1%			0.0%	
	枯損木の本数や樹木の枯損率	■	4.2%		■	6.9%		■	1.7%			0.0%	
	大径木の本数		1.7%			2.0%			0.0%			0.0%	
	貴重な生物の生息数や種類		0.8%			1.0%			1.7%			0.0%	
利用者の満足度	管理全般に対する満足度 **	■	35.2%		■	49.0%		■	39.0%		■	15.2%	
	職員の対応に対する満足度	■	29.7%		■	32.4%		■	40.7%		■	27.3%	
	イベント等に対する満足度	■	26.3%		■	30.4%		■	30.5%		■	18.2%	
	樹木の管理に対する満足度	■	18.2%		■	17.6%		■	27.1%		■	18.2%	
	草花の管理に対する満足度	■	17.8%		■	16.7%		■	27.1%		■	12.1%	
	芝生の管理に対する満足度	■	16.5%		■	16.7%		■	23.7%		■	15.2%	
	景観や修景に対する満足度	■	15.3%		■	18.6%		■	22.0%		■	12.1%	
利用状況	来園者数	■	52.1%		■	58.8%		■	54.2%		■	48.5%	
	施設の利用者数	■	36.4%		■	42.2%		■	47.5%		■	33.3%	
	イベント等の開催回数や参加人数	■	31.4%		■	37.3%		■	32.2%		■	15.2%	
	ボランティアの活動日数や活動人数	■	22.0%		■	29.4%		■	22.0%		■	18.2%	
	駐車場の利用台数	■	19.5%		■	19.6%		■	23.7%		■	9.1%	

「植物管理」に関する定量的指標が採用されている割合が低い

採用される定量的指標		全体(n=236)	広域公園(n=102)	総合公園(n=59)	運動公園(n=33)
植物管理	樹木全体の木数や樹種数	9.7%	10.8%	11.9%	6.1%
	花壇の面積 *	9.7%	16.7%	5.1%	3.0%
	緑被面積や緑被率	8.5%	11.8%	3.4%	3.0%
	使用した花苗の数や種類	8.5%	8.8%	11.9%	3.0%
	伐採樹木の本数	7.6%	11.8%	5.1%	0.0%
	枯損木の本数や樹木の枯損率	4.2%	6.9%	1.7%	0.0%
	大径木の本数	1.7%	2.0%	0.0%	0.0%
	貴重な生物の生息数や種類	0.8%	1.0%	1.7%	0.0%
利用者の満足度	管理全般に対する満足度	35.2%	43.0%	39.0%	15.2%
	職員の対応に対する満足度	29.7%	32.4%	40.7%	27.3%
	イベント等に対する満足度	26.3%	30.4%	30.5%	18.2%
	樹木の管理に対する満足度	18.2%	17.6%	27.1%	18.2%
利用状況	草花の管理に対する満足度	17.8%	16.7%	27.1%	12.1%
	芝生の管理に対する満足度	16.5%	16.7%	23.7%	15.2%
	景観や修景に対する満足度	15.3%	18.6%	22.0%	12.1%
	木園台数	32.1%	36.0%	34.2%	46.5%
利用状況	施設の利用者数	36.4%	42.2%	47.5%	33.3%
	イベント等の開催回数や参加人数	31.4%	37.3%	32.2%	15.2%
	ボランティアの活動日数や活動人数	22.0%	29.4%	22.0%	18.2%
	駐車場の利用台数	19.5%	19.6%	23.7%	9.1%

「植物管理」に関する定量的指標が採用されている割合が低い

採用される定量的指標		全体(n=236)	広域公園(n=102)	総合公園(n=59)	運動公園(n=33)
植物管理	樹木全体の木数や樹種数	9.7%	10.8%	11.9%	6.1%
	花壇の面積 *	9.7%	16.7%	5.1%	3.0%
	緑被面積や緑被率	8.5%	11.8%	3.4%	3.0%
	使用した花苗の数や種類	8.5%	8.8%	11.9%	3.0%
	伐採樹木の本数	7.6%	11.8%	5.1%	0.0%
	枯損木の本数や樹木の枯損率	4.2%	6.9%	1.7%	0.0%
	大径木の本数	1.7%	2.0%	0.0%	0.0%
	貴重な生物の生息数や種類	0.8%	1.0%	1.7%	0.0%
管理者の満足度	管理全般に対する満足度	33.2%	43.0%	33.0%	15.2%
	職員の対応に対する満足度	29.7%	32.4%	40.7%	27.3%
	イベント等に対する満足度	26.3%	30.4%	30.5%	18.2%
	樹木の管理に対する満足度	18.2%	17.6%	27.1%	18.2%
利用者の満足度	草花の管理に対する満足度	17.8%	16.7%	27.1%	12.1%
	芝生の管理に対する満足度	16.5%	16.7%	23.7%	15.2%
	景観や修景に対する満足度	15.3%	18.6%	22.0%	12.1%
	木園自数	32.1%	36.6%	34.2%	46.5%

植物管理の質を客観的に評価するための定量的指標の設定に課題があると考えられる。

解析結果及び考察(3-1)

◎指定管理者として評価してもらいたい項目に関する実態

	全体(n=236)			広域公園(n=102)			総合公園(n=59)			運動公園(n=33)		
	0%	40%	80%	0%	40%	80%	0%	40%	80%	0%	40%	80%
施設管理	31.8%			32.4%			33.9%			27.3%		
サービス向上	44.1%			48.0%			55.9%			39.4%		
苦情対応	29.2%			33.3%			32.2%			21.2%		
植物管理	42.4%			46.1%			40.7%			39.4%		
利用状況	23.7%			24.5%			23.7%			18.2%		
危機管理	22.5%			24.5%			20.3%			24.2%		
安全対策	29.2%			27.5%			32.2%			24.2%		
利用者満足	36.4%			37.3%			42.4%			30.3%		
管理方針 *	32.2%			40.2%			22.0%			18.2%		
収支状況	17.8%			21.6%			15.3%			15.2%		
管理体制	20.3%			20.6%			20.3%			21.2%		
清掃	24.2%			22.5%			25.4%			18.2%		
平等利用 **	25.8%			37.3%			16.9%			15.2%		
情報提供	30.1%			33.3%			27.1%			24.2%		
報告連絡	21.6%			24.5%			23.7%			18.2%		
法令遵守	19.9%			20.6%			23.7%			12.1%		
案内受付	22.5%			25.5%			25.4%			15.2%		
物品管理	16.9%			17.6%			20.3%			15.2%		
市民参加	34.3%			41.2%			33.9%			21.2%		
地域連携 **	43.6%			56.9%			40.7%			27.3%		
財務状況	14.8%			16.7%			15.3%			18.2%		
環境配慮	24.2%			28.4%			25.4%			24.2%		
自然環境	25.0%			30.4%			27.1%			21.2%		
その他	8.1%			9.8%			10.2%			12.1%		

(χ2検定による:p<0.05水準の有意差有り:*, p<0.01水準の有意差有り:**)

解析結果及び考察(3-1)

◎指定管理者として評価してもらいたい項目に関する実態

施設管理
サービス向上
植物管理

利用者満足

	全体(n=236)			広域公園(n=102)			総合公園(n=59)			運動公園(n=33)		
	0%	40%	80%	0%	40%	80%	0%	40%	80%	0%	40%	80%
施設管理	31.8%			32.4%			33.9%			27.3%		
サービス向上	44.1%			48.0%			55.9%			39.4%		
苦情対応	29.2%			33.3%			32.2%			21.2%		
植物管理	42.4%			46.1%			40.7%			39.4%		
利用状況	23.7%			24.5%			23.7%			18.2%		
危機管理	22.5%			24.5%			20.3%			24.2%		
安全対策	29.2%			27.5%			32.2%			24.2%		
利用者満足	36.4%			37.3%			42.4%			30.3%		
管理方針 *	32.2%			40.2%			22.0%			18.2%		

施設管理・サービス向上・植物管理・利用者満足に加えて、

市民参加
地域連携

平等利用 **	25.8%			37.3%			16.9%			15.2%		
情報提供	30.1%			33.3%			27.1%			24.2%		
報告連絡	21.6%			24.5%			23.7%			18.2%		
法令遵守	19.9%			20.6%			23.7%			12.1%		
案内受付	22.5%			25.5%			25.4%			15.2%		
物品管理	16.9%			17.6%			20.3%			15.2%		
市民参加	34.3%			41.2%			33.9%			21.2%		
地域連携 **	43.6%			56.9%			40.7%			27.3%		
財務状況	14.8%			16.7%			15.3%			18.2%		

市民参加・地域連携を意識している指定管理者が多い

解析結果及び考察(3-1)

◎指定管理者として評価してもらいたい項目に関する実態

	全体(n=236)			広域公園(n=102)			総合公園(n=59)			運動公園(n=33)		
	0%	40%	80%	0%	40%	80%	0%	40%	80%	0%	40%	80%
施設管理	21.8%			22.4%			22.8%			27.3%		

広域公園の特性を踏まえた管理に取り組んでいる

危機管理	22.5%	24.5%	20.3%	24.2%
安全対策	29.2%	27.5%	32.2%	24.2%
利用者満足	36.4%	37.3%	42.4%	30.3%
管理方針*	32.2%	40.2%	22.0%	18.2%
収支状況	17.8%	20.6%	15.5%	21.2%
管理体制	20.3%	20.6%	20.3%	21.2%
清掃	24.2%	22.5%	23.4%	20.2%
平等利用**	25.8%	37.3%	16.9%	15.2%
情報提供	30.1%	22.8%	22.4%	24.2%
報告連絡	21.6%	24.5%	23.7%	18.2%
法令遵守	19.9%	20.6%	23.7%	12.1%
案内受付	22.5%	25.5%	25.4%	15.2%
物品管理	16.9%	17.6%	20.3%	15.2%
市民参加	34.3%	41.2%	33.9%	21.2%
地域連携**	43.6%	56.9%	40.7%	27.3%
財務状況	14.8%	15.5%	15.5%	15.2%
環境配慮	24.2%	28.4%	25.4%	24.2%
自然環境	25.0%	30.4%	27.1%	21.2%
その他	8.1%	9.8%	10.2%	12.1%

管理方針

平等利用

地域連携

解析結果及び考察(3-2)

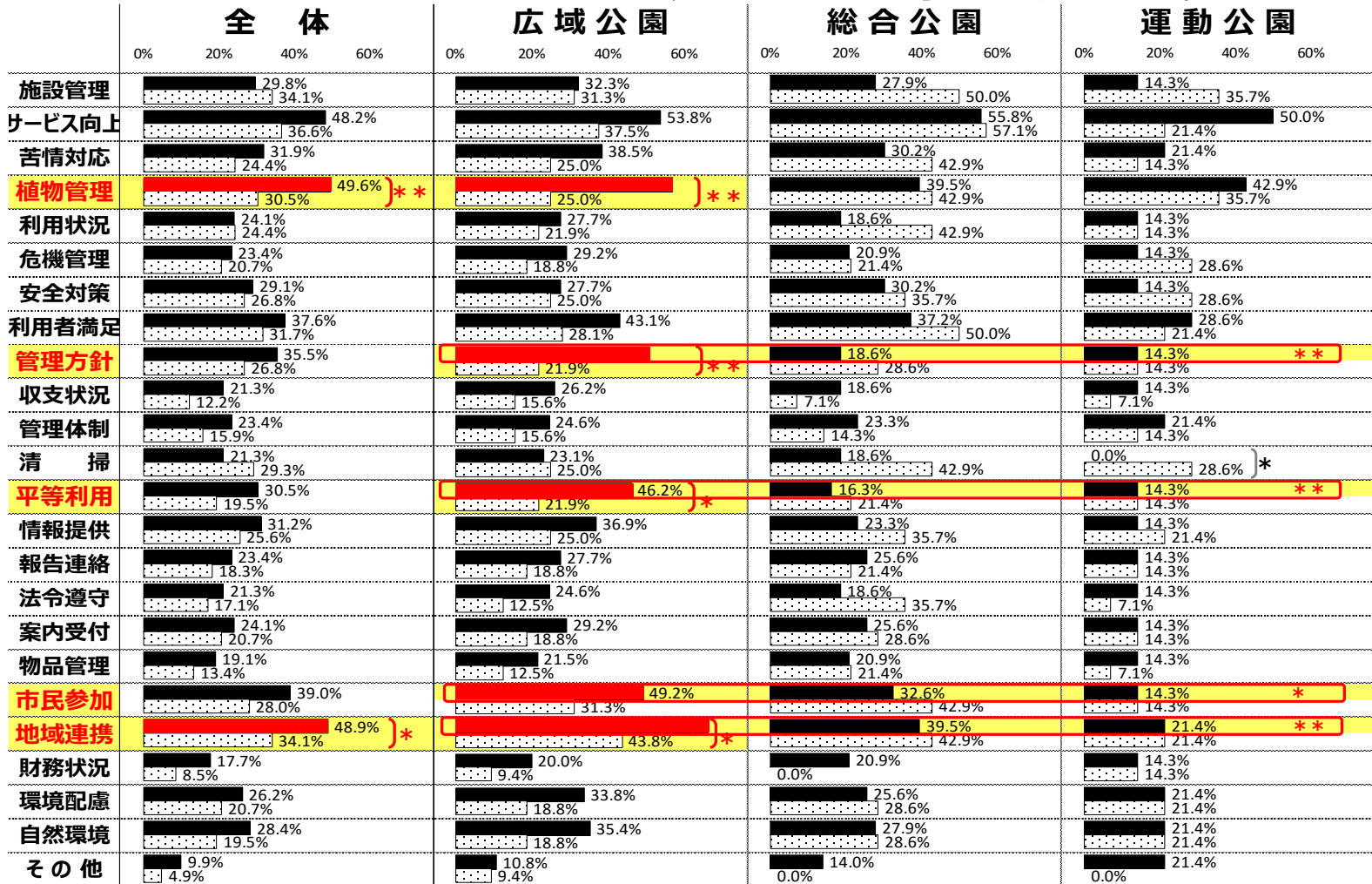
◎評価してもらいたい項目に関する実態

植物管理

管理方針

平等利用

市民参加
地域連携



造園系法人が代表団体を務める指定管理者は 造園系法人を含まない指定管理者と比べて、

植物管理と地域連携
を意識している。

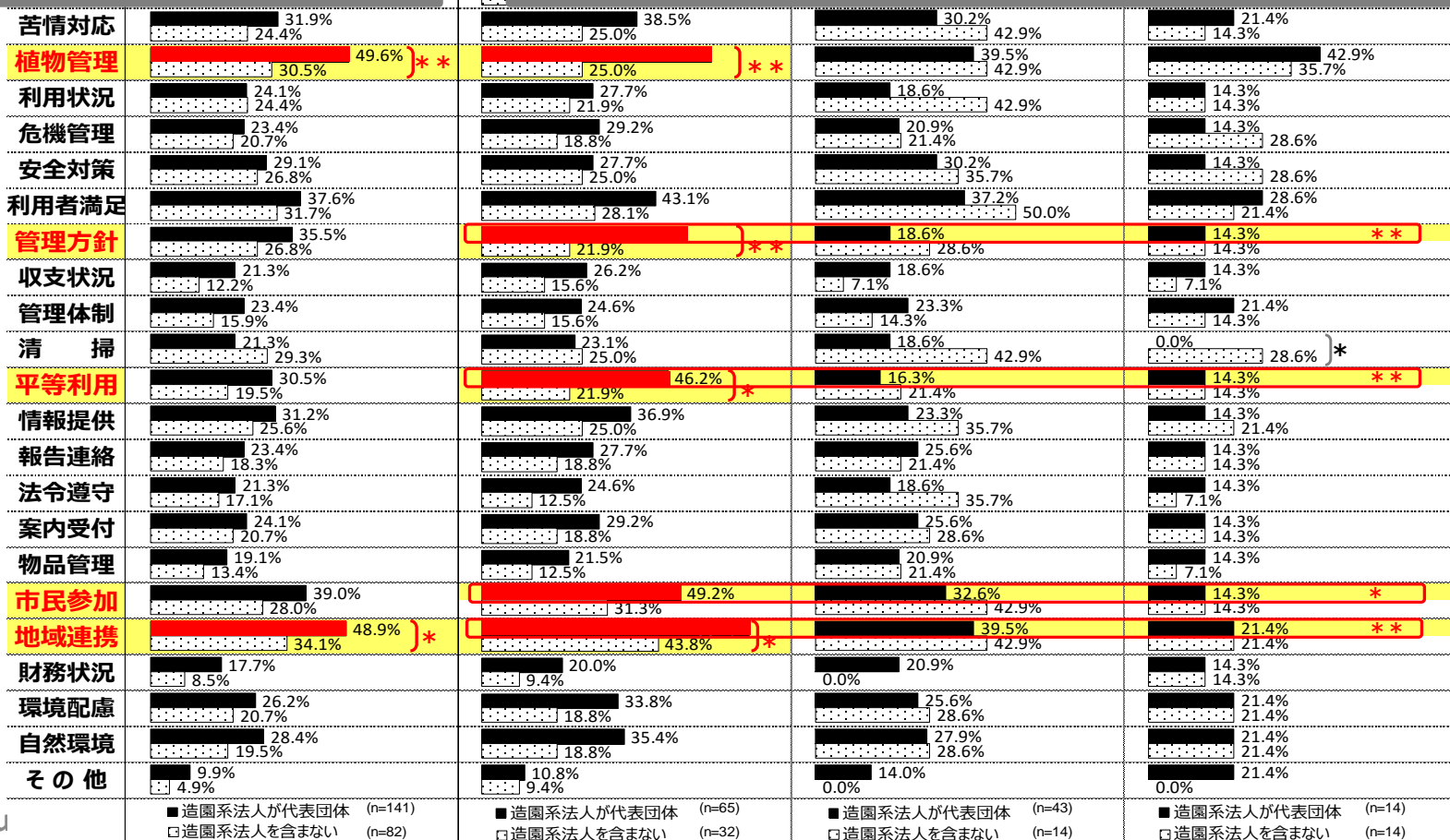
特に広域公園では、**植物管理・
管理方針・平等利用・市民参加・
地域連携**を意識している。

植物管理

管理方針

平等利用

市民参加
地域連携



まとめ

①

- 都市公園に限らず公の施設全般に共通する評価項目が中心
- 都市公園の特性を反映した公園種別にかかわらず、評価項目が一律に設定



都市公園の設置目的や規模、公園施設等
都市公園の特性に応じた評価項目の設定
が求められる。

まとめ

②

都市公園の質を左右する【植物管理】、都市公園に対して求められている政策課題【市民参加】【地域連携】は、多くの指定管理者が意識して取り組んでいる。

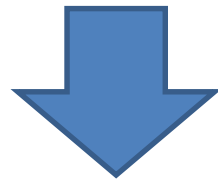


- 【植物管理】の質に関する客観的な評価のあり方を確立していくことが課題
- 【市民参加】【地域連携】は都市公園が果たすべき重要な役割のひとつとして評価項目に取り入れいくことが求められる

まとめ

③

- 造園分野の専門技術に基づいて、植物管理や市民参加、地域連携に意識して取り組んでいる。
- 運動公園ではスポーツ産業が多く参入。
- 都市公園の特性に応じた利用者サービスの提供を意識した民間企業の参入。



それぞれの業種が持つ得意分野を活かした実効性のある指定管理者の業種構成をとることが有効な方向性と考えられる。

ありがとうございました。

解析結果及び考察(3-2)

◎評価してもらいたい項目に関する実態

